

User manual

Edition 8, July 2021

All-round (Light) Joystick

All-round Joystick Omni (P002-71) - All-round Joystick R-net (P002-75) - All-round Joystick Omni Light (P002-72) - All-round Joystick R-net Light (P002-76)



mo-vis
moving forward together

Contents

Other languages	8
About this manual	9
User manual	9
mo-vis bv	9
User manual (English)	10
Warning labels	10
Support, scrapping & recycling	11
Limited liability	12
Intended use	12
Features	13
Operation	15
Parts and accessories	15
Qualifications	20
First time use	20
Cleaning	21
Warnings and limitations	22
Connection options	22
Combinations	24
Dimensions	24

User manual (Cesky)	26
Výstražné štítky	26
Podpora, likvidace a recyklace	27
Omezení odpovědnosti	28
Zamýšlené použití	28
Vlastnosti	29
Obsluha	31
Součásti a příslušenství	31
Kvalifikace	36
První použití	36
Čištění	37
Výstrahy a omezení	38
Možnosti připojení	38
Kombinace	40
Rozměry	40
Brugermanual (Dansk)	42
Advarselsmærkater	42
Support, bortskaffelse og genbrug	43
Ansvarsbegrænsning	44
Tilsigtet brug	44
Funktioner	45
Betjening	47
Dele og tilbehør	47
Kvalifikationer	52
Brug første gang	52
Rengøring	53
Advarsler og begrænsninger	53

Tilslutningsmuligheder	54
Kombinationer	56
Mål	56
Benutzerhandbuch (Deutsch)	58
Warnhinweise	58
Support, Entsorgung und Recycling	59
Haftungsbeschränkung	60
Vorgesehene Verwendung	60
Merkmale	61
Bedienung	63
Teile und Zubehör	64
Qualifizierungen	68
Erstmalige Verwendung	68
Reinigung	69
Warnungen und Beschränkungen	70
Anschlussoptionen	70
Kombinationen	72
Abmessungen	72
Manual del usuario (español)	74
Etiquetas de advertencia	74
Asistencia, eliminación y reciclaje	75
Limitación de responsabilidad	76
Uso previsto	76
Características	77
Funcionamiento	79
Componentes y accesorios	80

Personal cualificado	84
Primera utilización	84
Limpieza	85
Advertencias y limitaciones	86
Opciones de conexión	86
Combinaciones	88
Dimensiones	88
Manuel de l'utilisateur (Français)	90
Étiquettes d'avertissement	90
Assistance, mise au rebut et recyclage	91
Responsabilité limitée	92
Utilisation prévue	92
Fonctionnalités	93
Fonctionnement	95
Pièces et accessoires	96
Qualifications	100
Première utilisation	100
Nettoyage	101
Avertissements et limitations	102
Options de branchement	102
Combinaisons	104
Dimensions	104
Manuale utente IT	106
Etichette di avvertenza	106
Assistenza, smaltimento & riciclaggio	107
Responsabilità limitata	108

Destinazione d'uso	108
Funzioni	109
Funzionamento	111
Parti e accessori	111
Qualifiche	116
Primo utilizzo	116
Pulizia	117
Avvertenze e limiti	118
Opzioni di collegamento	118
Combinazioni	120
Dimensioni	120
Brukerhåndbok (Norsk)	122
Advarselsetiketter	122
Brukerstøtte, kassering og gjenvinning	123
Begrenset ansvar	124
Bruksområde	124
Funksjoner	125
Betjening	127
Deler og tilbehør	127
Kvalifikasjoner	132
Første gangs bruk	132
Rengjøring	133
Advarsler og begrensninger	134
Tilkoblingsalternativer	134
Kombinasjoner	136
Mål	136

Gebruikershandleiding (Nederlands)	138
Waarschuwingsetiketten	138
Ondersteuning, afdanken en recycling	139
Beperkte aansprakelijkheid	140
Beoogd gebruik	140
Eigenschappen	141
Bediening	143
Onderdelen en accessoires	143
Bevoegdheden	148
Eerste gebruik	148
Reinigen	149
Waarschuwingen en beperkingen	150
Aansluitopties	150
Combinaties	152
Afmetingen	152
Manual do utilizador (Português)	154
Rótulos com advertências	154
Suporte, eliminação e reciclagem	155
Responsabilidade limitada	156
Utilização prevista	156
Funcionalidades	157
Funcionamento	159
Peças e acessórios	159
Qualificações	164
Primeira utilização	164
Limpeza	165
Avisos e limitações	166

Opções de ligação	166
Combinações	168
Dimensões	168
Användarhandbok (svenska)	170
Varningsetiketter	170
Support, kassering och återvinning	171
Begränsat ansvar	172
Avsedd användning	172
Funktioner	173
Användning	175
Delar och tillbehör	175
Behörighet	180
Första användningen	180
Rengöring	181
Varningar och begränsningar	182
Anslutningsalternativ	182
Kombinationer	184
Mått	184

Other languages

DE: Auf unserer Website finden Sie diese Anleitung in Deutsch.

EN: You can find this manual in English on our website.

FR: Vous pouvez trouver ce manuel en français sur notre site Web.

NL: De Nederlandse handleiding kunt u op onze website vinden.

About this manual

User manual

Thank you for choosing a mo-vis product!

This manual contains **useful and important information** about your device.

Please read it carefully before use and store safely for future reference.

Our team (or your authorized dealer) will be happy to answer your questions.

mo-vis bv

Biebuyckstraat 15D . 9850 Deinze . Belgium

<http://www.mo-vis.com> . contact@mo-vis.com . +32 9 335 28 60



User manual (English)

Warning labels

Please read this manual, the safety instructions and warning texts carefully, in order to reduce the risks associated to the device. Our products are safe under normal and reasonably foreseeable operating conditions.



NOTE: This symbol indicates general notes and information.



CAUTION: This symbol indicates caution for a hazardous situation that, if not avoided, could result in minor or moderate injury.



WARNING: This symbol indicates a warning for a hazardous situation that, if not avoided, could result in death or serious injury.

Support, scrapping & recycling

Technical support



TROUBLE: In case of technical problems:

- Contact your dealer
- If your dealer is not available or unknown, please contact mo-vis: contact@mo-vis.com or +32 9 335 28 60.

Always state the product code and device serial number when contacting us. This ensures you are provided with the correct information.

Spare parts and accessories

Contact mo-vis or your dealer for more information about spare parts and accessories.

Scrapping & recycling



CAUTION: For scrapping, adhere to your local waste legislation. Dispose of obsolete electronic parts responsibly in accordance with local recycling regulations.

Limited liability

*mo-vis accepts **no liability** for personal injury or damage to property that may arise from the failure of the user or other persons to follow the recommendation, warnings and instructions in this manual.*



CAUTION: This product should only be installed by a qualified service engineer.



NOTE: All mo-vis manuals can be found at <http://www.mo-vis.com> where they can be consulted in PDF format.



NOTE: In case any serious incident occurs in relation to this device, this should be reported immediately to mo-vis and the competent authority of the Member State in which the user is established.

Intended use

The All-round Joystick:

- is a joystick module which can be connected directly to the wheelchair electronics to control the wheelchair functions.

- is the compact version of a standard electronic wheelchair joystick module.
- is developed for all-round use.
- is suitable for the major part of wheelchair users.
- can be used as a standard joystick, chin joystick or as an attendant joystick.

The All-round Joystick Light has the same specifications, but with medium force (see).

Features

The All-round Joystick and All-round Joystick Light:

- is fully proportional.

	THROW	FORCE
All-round Joystick	20 mm - 0.8 in	250 gr - 8.82 oz
All-round Joystick Light	7 mm - 0.3 in	120 gr - 4.23 oz

- built in a compact housing, with two 3.5 mm jacks for switch input: (1) red = on/off power wheelchair - (2) yellow = mode of the power wheelchair.



- is fully adjustable to individual possibilities and needs with well-thought-out electronics (mini USB connection).
- is compatible with multiple types of wheelchair electronics.
- equipped with a LED light in the housing which will start to flash in case of error.
- has the possibility to insert 1 or 2 Satellite Twisters via integrated insert parts.

Operation

The movements of the joystick are translated into according movements of the wheelchair, e.g. driving or menu navigation.

Common practice to navigate the wheelchair with the joystick is as follows:

- **Direction:** point the joystick into the direction you want the wheelchair to move. The wheelchair then moves in that direction.
- **Speed:** the further you move the joystick from the default (center) position, the faster the wheelchair moves.
- **Stop:** whenever you release the joystick, the joystick moves back to the default (center) position and the wheelchair stops.



CAUTION: Avoid hitting obstacles during driving.




WARNING: When the LED light flashes and/or after every incident with the wheelchair or the mo-vis device, contact your dealer immediately to perform a functional test.

Parts and accessories

Package

The All-round Joystick (Light) package consists of:

EXAMPLE	P002-71 ALL-ROUND JOYSTICK OMNI AND P002-72 ALL-ROUND JOYSTICK OMNI LIGHT	P002-75 ALL-ROUND JOYSTICK R-NET AND P002-76 ALL-ROUND JOYSTICK R-NET LIGHT
	All-round Joystick (Light) set, with integrated SUB D9 cable	All-round Joystick (Light) set, with integrated R-net cable

D-P002-71-70-MX All-round Joystick User manual

D-P002-71-70-M1 All-round Joystick Installation manual

Accessories

For mounting and further personalization, the following accessories are available:

EXAMPLE	PRODUCT DESCRIPTION
	M002-60 All-round Joystick mounting set 8 mm

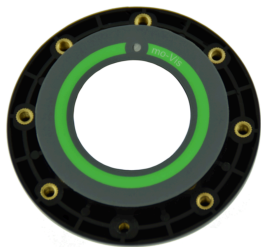
EXAMPLE**PRODUCT DESCRIPTION**

M002-61 All-round Joystick mounting set 6 mm

M002-76 All-round Joystick ball (6.35 mm)

EXAMPLE**PRODUCT DESCRIPTION**

M002-25 All-round Joystick table
mounting set

EXAMPLE**PRODUCT DESCRIPTION**

P005-40 Satellite Twister (incl. All-round Joystick housing satellite insert), short cable (300 mm), black
Available in other colors (40 = black, 41 = red, 42 = yellow, 43 = blue, 44 = green)

Unit detail

- The connections of the unit have protective covers to avoid the intrusion of dust or moist during usage.
- When in use, a green LED on the joystick indicates the proper functioning of the unit. In case of an error, the LED light will flash. See

the *Installation Manual* for more information.

Spare parts

Spare parts and accessories must be ordered by the dealer at mo-vis bv.

Always mention the product code of the desired item.

Qualifications



CAUTION: Only a qualified service engineer may install the device.



CAUTION: An incorrect programming of the wheelchair or device electronics, may cause damage to the devices or injury to the user.

First time use



CAUTION: Only a qualified service engineer may install the device.



CAUTION: An incorrect programming of the wheelchair or device electronics, may cause damage to the devices or injury to the user.



CAUTION: A qualified service engineer should assist during first time use of the device and make sure that all functions are clear to the user, including what to do in case of problems or doubt.

Cleaning



WARNING: As dust and dirt could lead to reduced functionality, all parts of the device should be cleaned on a regular basis (monthly) or whenever needed.

- Gently remove dust and dirt with a damp cloth.
- Use only non-aggressive disinfectant cleaning agents.



CAUTION: Do not immerse in water or use excessive amounts of liquid.



CAUTION: Do not apply additional lubricants to the moving parts.

The handles of the joystick can be removed to clean them.

- You may shortly immerse the handle in warm water with a gentle cleaning agent. Let the handle dry before putting it back on.
- If the handle is damaged, worn out or remains dirty, please contact your authorized dealer or mo-vis to replace it.

Warnings and limitations



NOTE: This product complies with the limit values for Electromagnetic Compatibility (EMC) with respect to power wheelchairs, as set out in the harmonized standards for the EU in the Medical Device Regulation, No. 2017/745.



WARNING: Do not cover or block the device to avoid uncontrolled behavior of the device or the wheelchair.

Connection options

You can connect 1 or 2 switches to the joystick:



- **Red** = power on/off
- **Yellow** = mode



WARNING: The on/off switch must be available to the user at all times. This allows to instantly stop the wheelchair in case of problems or an emergency.



WARNING: Always power off the device when the user is no longer in the wheelchair to avoid unauthorized access or accidental movements.

Combinations

There are different versions of this device available for combination with different wheelchair electronics. Please refer to the *Installation Manual* of this device for more information.

Dimensions

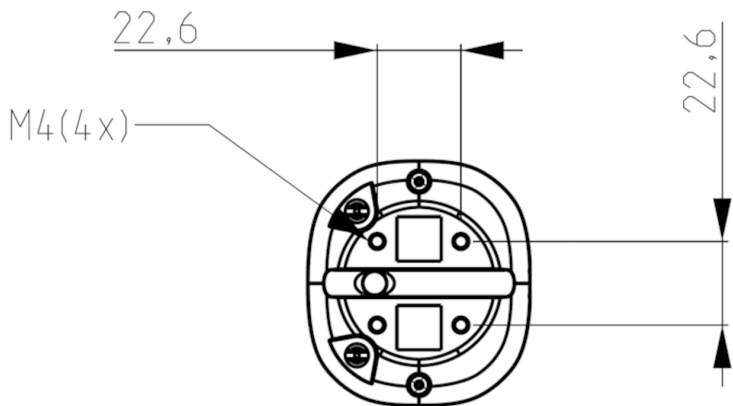
All-round Joystick Omni/R-net

110 x 66 x 60 mm / 4.33 x 2.60 x 2.36 in (HxWxD)

All-round Joystick Omni/R-net Light

96.5 x 66 x 60 mm / 4.33 x 2.60 x 2.36 in (HxWxD)

Mounting holes



User manual (Cesky)

Výstražné štítky

Pozorně si přečtěte tuto příručku, bezpečnostní pokyny a výstražné texty, abyste snížili rizika spojená s používáním zařízení. Naše výrobky jsou za běžných a rozumně předvídatelných provozních podmínek bezpečné.



POZNÁMKA: Tento symbol označuje obecné poznámky a informace.



POZOR: Tento symbol označuje upozornění na nebezpečnou situaci, která, pokud se jí nevyhnete, může způsobit lehké nebo středně těžké zranění.



UPOZORNĚNÍ: Tento symbol označuje výstrahu před nebezpečnou situací, která, pokud se jí nevyhnete, může způsobit smrt nebo těžké zranění.

Podpora, likvidace a recyklace

Technická podpora



TROUBLE: V případě technických problémů:

- Kontaktujte svého prodejce
- Pokud váš prodejce není k dispozici nebo není znám, kontaktujte společnost mo-vis: contact@mo-vis.com nebo na čísle +32 9 335 28 60.

Při kontaktu s námi vždy uveďte kód produktu a sériové číslo zařízení. Tím je zajištěno, že obdržíte správné informace.

Náhradní součásti a příslušenství

Další informace o náhradních součástech a příslušenství získáte u společnosti mo-vis nebo u svého prodejce.

Likvidace a recyklace



POZOR: Při likvidaci se řiďte místními právními předpisy o likvidaci odpadu. Zodpovědně zlikvidujte vyřazené elektronické součásti v souladu s místními předpisy pro recyklaci.

Omezení odpovědnosti

*Společnost mo-vis nepřebírá **žádnou odpovědnost** za zranění osob ani škodu na majetku, která může vzniknout v důsledku nedodržení doporučení, výstrahy a pokynů uvedených v této příručce uživatelem nebo jinými osobami.*



POZOR: Tento výrobek smí instalovat pouze kvalifikovaný servisní technik.



POZNÁMKA: Všechny návody mo-vis naleznete na adrese <http://www.mo-vis.com>, kde je naleznete ve formátu PDF.



POZNÁMKA: V případě, že v souvislosti s tímto zařízením dojde k jakékoli závažné nehodě, měla by být tato skutečnost neprodleně oznámena společnosti mo-vis a příslušnému orgánu členského státu, v němž uživatel sídlí.

Zamýšlené použití

All-round Joystick:

- je modul joysticku, který lze připojit přímo k elektronice kolečkového křesla k ovládání jeho funkčimodul joysticku, který lze připojit přímo

k elektronice kolečkového křesla pro ovládání funkcí kolečkového křesla;

- je kompaktní verze standardního modulu elektronického joysticku pro kolečkové křeslo;
- je vyvinut pro všestranné použití;
- je vhodný pro většinu uživatelů kolečkových křesel;
- lze použít jako standardní joystick, bradou ovládaný joystick nebo jako joystick pro pomocníka.

Ovladač All-round Joystick Light má stejné specifikace, ale se střední silou (viz).

Vlastnosti

All-round Joystick a All-round Joystick Light:

- je plně proporcionální.

	ZDVIH	SÍLA
All-round Joystick	20 mm - 0,8 in	250 g - 8,82 oz
All-round Joystick Light	7 mm - 0,3 in	120 g - 4,23 oz

- Vestavěný v kompaktním pouzdře, se dvěma konektory 3,5 mm pro vstup spínače: (1) červená = Zapnout/vypnout napájení elektrického kolečkového křesla - (2) žlutá = Režim elektrického kolečkového křesla



- je plně nastavitelný podle individuálních možností a potřeb s důmyslně navrženou elektronikou (připojení mini USB);
- je kompatibilní s několika typy elektroniky pro kolečková křesla;
- vybavený kontrolka LED v tělese, která začne blikat v případě chyby.
- má možnost vložit 1 nebo 2 Satellite Twisters přes integrované vložky.

Obsluha

Pohyby joysticku se převádějí do odpovídajících pohybů kolečkového křesla, například řízení nebo navigace v nabídce.

Běžná praxe při ovládání kolečkového křesla pomocí joysticku je následující:

- **Směr:** nasměrujte joystick do směru, ve kterém chcete, aby se kolečkové křeslo pohybovalo. Kolečkové křeslo se pak pohybuje tímto směrem.
- **Rychlost:** čím dále přesunete joystick z výchozí (střední) polohy, tím rychleji se kolečkové křeslo pohybuje.
- **Stop:** při každém uvolnění joysticku se joystick přesune zpět do výchozí (střední) polohy a kolečkové křeslo se zastaví.



POZOR: Při jízdě se vyvarujte narážení do překážek.



UPOZORNĚNÍ: Když kontrolka LED bliká a/nebo po každém incidentu s kolečkovým křeslem nebo zařízením mo-vis, okamžitě kontaktujte svého prodejce a proveďte funkční test.

Součásti a příslušenství

Balení

Balení All-round Joystick (Light) se skládá z:

PŘÍKLAD	P002-71 ALL-ROUND JOYSTICK OMNI A P002-72 ALL-ROUND JOYSTICK OMNI LIGHT	P002-75 ALL-ROUND JOYSTICK R-NET A P002-76 ALL-ROUND JOYSTICK R-NET LIGHT
	Sada All-round Joystick (Light), s integrovaným kabelem SUB D9	Sada All-round Joystick (Light), s integrovaným kabelem R-net

D-P002-71-70-MX – Uživatelská příručka pro All-Round Joystick

D-P002-71-70-M1 – Instalační příručka pro All-Round Joystick

Příslušenství

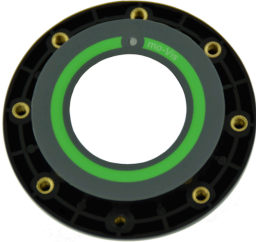

Pro montáž a další přizpůsobení je k dispozici následující příslušenství:

PŘÍKLAD	POPIS VÝROBKU
	M002-60 Upevňovací sada, All-round Joystick 8 mm

PŘÍKLAD	POPIS VÝROBKU
	
	<p>M002-61 Upeňovací sada, All-round Joystick 6 mm</p>
	<p>M002-76 All-round Joystick, koule (6,35 mm)</p>

PŘÍKLAD**POPIS VÝROBKU**

M002-25 Upevňovací sada na stůl,
All-round Joystick

PŘÍKLAD	POPIS VÝROBKU
	
	<p>P005-40 Satellite Twister (včetně vložky pro All-round Joystick do pouzdra), krátký kabel (300 mm), černý</p> <p>K dispozici také v jiných barvách (40 = černá, 41 = červená, 42 = žlutá, 43 = modrá, 44 = zelená)</p>

Detail jednotky

- Připojení jednotky jsou opatřena ochrannými kryty, které zabraňují proniknutí prachu nebo vlhkosti během používání.
- Při používání indikuje zelená kontrolka LED na joysticku správnou funkci jednotky. V případě chyby bude kontrolka LED blikat. Další informace

naleznete v *instalační příručce*.

Náhradní součásti

Náhradní součásti a příslušenství musí být objednány prodejcem u společnosti mo-vis bv.

Vždy uveďte kód produktu pro požadovanou položku.

Kvalifikace



POZOR: Instalovat toto zařízení může pouze kvalifikovaný servisní technik.



POZOR: Nesprávné naprogramování kolečkového křesla nebo elektroniky zařízení může způsobit poškození zařízení nebo zranění uživatele.

První použití



POZOR: Instalovat toto zařízení může pouze kvalifikovaný servisní technik.



POZOR: Nesprávné naprogramování kolečkového křesla nebo elektroniky zařízení může způsobit poškození zařízení nebo zranění uživatele.



POZOR: Během prvního použití zařízení by vám měl pomoci kvalifikovaný servisní technik a měl by zajistit, aby všechny funkce byly uživateli zřejmé, včetně toho, co se má dělat v případě problémů nebo pochybností.

Čištění



UPOZORNĚNÍ: Vzhledem k tomu, že prach a nečistoty by mohly vést ke snížené funkčnosti, měly by být všechny součásti zařízení pravidelně čišťeny (měsíčně) nebo kdykoliv je to potřeba.

- jemně odstraňte prach a nečistoty vlhkým hadrem.
- Používejte pouze neagresivní dezinfekční a čisticí prostředky.



POZOR: Neponořujte do vody ani nepoužívejte nadměrné množství tekutiny.



POZOR: Na pohyblivé části nenanášejte další maziva.

Rukojeti joysticku lze demontovat a vyčistit.

- Můžete rukojeť krátce ponořit do teplé vody s jemným čisticím prostředkem. Před opětovným namontováním nechte rukojeť uschnout.
- Pokud je rukojeť poškozená, opotřebovaná nebo zůstává znečištěná, kontaktujte svého autorizovaného prodejce nebo pracovníka mo-vis a nechte ji vyměnit.

Výstrahy a omezení



POZNÁMKA: Tento výrobek splňuje mezní hodnoty pro elektromagnetickou kompatibilitu (EMC) s ohledem na kolečková křesla, jak je stanoveno v harmonizovaných normách EU v nařízení o zdravotnických prostředcích č. 2017/745.



UPOZORNĚNÍ: Nezakrývejte ani neblokujte zařízení, abyste se vyhnuli neočekávanému chování zařízení nebo kolečkového křesla.

Možnosti připojení

K joysticku můžete připojit 1 nebo 2 spínače:



- **Červená** = napájení zapnuto/vypnuto
- **Žlutá** = režim



UPOZORNĚNÍ: Spínač zapnutí/vypnutí musí být uživateli kdykoli k dispozici. To umožňuje okamžitě zastavit kolečkové křeslo v případě problémů nebo nouze.



UPOZORNĚNÍ: Zařízení vždy vypněte, když uživatel již není na kolečkovém křesle, aby nedošlo k neoprávněnému přístupu nebo náhodným pohybům.

Kombinace

K dispozici jsou různé verze tohoto zařízení pro kombinaci s různými elektronickými jednotkami elektrického kolečkového křesla. Další informace naleznete v *instalační příručce* tohoto zařízení.

Rozměry

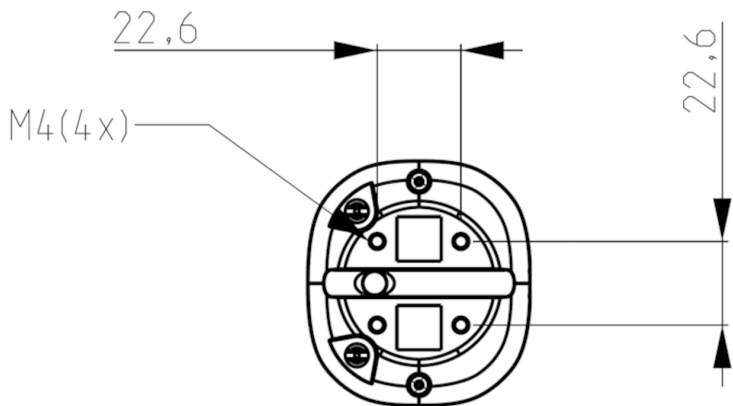
All-round Joystick Omni/R-net

110 x 66 x 60 mm / 4,33 x 2,60 x 2,36 in (V x Š x H)

All-round Joystick Omni/R-net Light

96,5 x 66 x 60 mm / 4,33 x 2,60 x 2,36 in (V x Š x H)

Upevňovací otvory



Brugermanual (Dansk)

Advarselsmærkater

Læs denne vejledning, sikkerhedsinstruktionerne og advarselsteksterne omhyggeligt for at reducere de risici, der er forbundet med enheden. Vores produkter er sikre under normale og rimeligt forudsigelige driftsbetingelser.



BEMÆRK: Dette symbol angiver generelle bemærkninger og oplysninger.



PAS PÅ: Dette symbol angiver forsigtighed i forbindelse med en farlig situation, der, hvis den ikke undgås, kan resultere i mindre eller moderat personskade.



ADVARSEL: Dette symbol angiver en advarsel om en farlig situation, der, hvis den ikke undgås, kan resultere i død eller alvorlig personskade.

Support, bortskaffelse og genbrug

Teknisk support



FEJLFINDING: Hvis der opstår tekniske problemer:

- Kontakt din forhandler
- Hvis forhandleren ikke er tilgængelig, eller du ikke ved hvem det er, kan du kontakte mo-vis: contact@mo-vis.com eller +32 9 335 28 60.

Oplys altid produktkoden og enhedens serienummer, når du kontakter os. Dette sikrer, at du får de korrekte oplysninger.

Reserve dele og tilbehør

Kontakt mo-vis eller din forhandler for at få flere oplysninger om reserve dele og tilbehør.

Bortskaffelse og genbrug



PAS PÅ: I forbindelse med bortskaffelse skal du følge de lokale affaldsregler. Bortskaf forældede elektroniske dele ansvarligt i henhold til lokale genbrugsregler.

Ansvarsbegrænsning

*mo-vis påtager sig **intet ansvar** for personskade eller beskadigelse af ejendom, der kan opstå som følge af, at brugeren eller andre personer ikke har fulgt anbefalingen, advarslerne og instruktionerne i denne vejledning.*



PAS PÅ: Dette produkt må kun installeres af en kvalificeret servicetekniker.



BEMÆRK: Alle mo-vis manualer kan findes på <http://www.mo-vis.com>, hvor de kan konsulteres i PDF-format.



BEMÆRK: Hvis der opstår en alvorlig hændelse i forbindelse med denne enhed, skal dette straks rapporteres til mo-vis og den kompetente myndighed i den medlemsstat, hvor brugeren er etableret.

Tilsigtet brug

All-round Joystick:

- er et joystick-modul, der kan tilsluttes direkte til kørestolelektronikken for at styre kørestolsfunktionerne.

- er den kompakte version af et standard elektronisk kørestolsjoystick - modul.
- det er udviklet til allround-brug.
- det er egnet til størstedelen af kørestolsbrugere.
- kan bruges som standard joystick, hage-joystick eller som ledsager-joystick.

All-round Joystick Light har de samme specifikationer, men med medium kraft (se).

Funktioner

All-round Joystick og All-round Joystick Light:

- er fuldt proportionelle.

	AMPLITUDE	KRAFT
All-round Joystick	20 mm - 0,8"	250 g - 8,82 oz
All-round Joystick Light	7 mm - 0,3"	120 g - 4,23 oz

- bygget i et kompakt hus med to 3,5 mm stik til kontaktindgang: (1) rød = tænd/sluk for elektrisk kørestol - (2) gul = måde at betjene den elektriske kørestol på.



- er fuldt justerbar til individuelle muligheder og behov med gennemtænkt elektronik (mini USB-forbindelse).
- er kompatibel med flere typer kørestolelektronik.
- udstyret med en LED-lys i huset, som begynder at blinke i tilfælde af fejl.
- har mulighed for at indsætte 1 eller 2 Satellite Twisters via integrerede indsatsdele.

Betjening

Joystickets bevægelser oversættes til kørestolens bevægelser, fx kørsel eller menunavigation.

Almindelig praksis for at navigere kørestolen med joysticket er som følger:

- **Retning:** peg joysticket i den retning, du vil have kørestolen til at bevæge sig i. Kørestolen bevæger sig derefter i den retning.
- **Hastighed:** jo længere du flytter joysticket væk fra standardpositionen (i midten), jo hurtigere bevæger kørestolen sig.
- **Stop:** når du slipper joysticket, flytter joysticket tilbage til standardpositionen (i midten), og kørestolen stopper.



PAS PÅ: Undgå at ramme forhindringer under kørslen.



ADVARSEL: Når LED-lyset blinker og/eller efter ethvert uheld med kørestolen eller mo-vis enheden, skal du straks kontakte din forhandler for at udføre en funktionstest.

Dele og tilbehør

Pakke

All-round Joystick (Light)-pakken består af:

EKSEMPEL	P002-71 ALL-ROUND JOYSTICK OMNI OG P002-72 ALL-ROUND JOYSTICK OMNI LIGHT	P002-75 ALL-ROUND JOYSTICK R-NET OG P002-76 ALL-ROUND JOYSTICK R-NET LIGHT
	All-round Joystick (Light)-sæt, med indbygget SUB D9-kabel	All-round Joystick (Light)-sæt, med indbygget R-net-kabel

Brugermanual til D-P002-71-70-MX All-round Joystick

Installationsmanual til D-P002-71-70-M1 All-round Joystick

Tilbehør

Følgende tilbehør fås til montering og yderligere tilpasning:

EKSEMPEL	PRODUKTBESKRIVELSE
	M002-60 All-round Joystick mounting set 8 mm

EKSEMPEL**PRODUKTBESKRIVELSE**

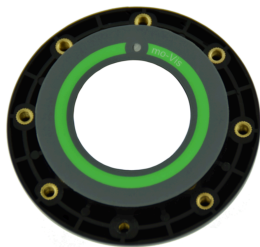
M002-61 All-round Joystick mounting set 6 mm

M002-76 All-round Joystick ball (6,35 mm)

EKSEMPEL**PRODUKTBEKRIVELSE**

M002-25 All-round Joystick table
mounting set

EKSEMPEL



PRODUKTBESKRIVELSE



P005-40 Satellite Twister (inkl. satellitindsats til All-round Joystick-hus), kort kabel (300 mm), sort

Fås i andre farver (40 = sort, 41 = rød, 42 = gul, 43 = blå, 44 = grøn)

Enhedsdetaljer

- Tilslutningerne på enheden har beskyttelsesdæksler for at undgå indtrængen af støv eller fugt under brug.
- Når den er i brug, angiver en grøn LED på joysticket, at enheden fungerer korrekt. I tilfælde af en fejl blinker LED-lyset. Se *Installationsmanualen*

for yderligere oplysninger.

Reservedele

Reservedele og tilbehør skal bestilles af forhandleren hos mo-vis bv.

Nævn altid produktkoden for den ønskede del.

Kvalifikationer



PAS PÅ: Kun en kvalificeret servicetekniker må installere enheden.



PAS PÅ: En forkert programmering af kørestolen eller enhedens elektronik kan forårsage beskadigelse af enhederne eller skade på brugeren.

Brug første gang



PAS PÅ: En kvalificeret servicetekniker bør bistå ved første brug af enheden og sikre, at brugeren forstår alle funktioner, herunder hvad vedkommende skal gøre i tilfælde af problemer eller tvivl.

Rengøring



ADVARSEL: Da støv og snavs kan føre til nedsat funktionalitet, bør alle dele af enheden rengøres regelmæssigt (månedligt), eller når det er nødvendigt.

- Fjern forsigtigt støv og snavs med en fugtig klud.
- Brug kun ikke-aggressive desinfektionsmidler.



PAS PÅ: Nedsænk ikke i vand og brug ikke for store mængder væske.



PAS PÅ: Påfør ikke ekstra smøremidler på de bevægelige dele.

Joystickets håndtag kan fjernes, så de kan rengøres.

- Du kan nedsænke håndtaget kortvarigt i varmt vand tilsat et skånsomt rengøringsmiddel. Lad håndtaget tørre, før det sættes på igen.
- Hvis håndtaget er beskadiget, slidt eller stadig er snavset, skal du kontakte din autoriserede forhandler eller mo-vis for at få det udskiftet.

Advarsler og begrænsninger



BEMÆRK: Dette produkt overholder grænseværdierne for elektromagnetisk kompatibilitet (EMC) med hensyn til elektriske

kørestole, som angivet i de harmoniserede standarder for EU i forordningen om medicinsk udstyr, nr. 2017/745.



ADVARSEL: Undgå at tildække eller blokere enheden for at undgå ukontrolleret adfærd på enheden eller kørestolen.

Tilslutningsmuligheder

Du kan slutte 1 eller 2 kontakter til joysticket:



- **Rød** = tænd/sluk for strøm
- **Gul** = mode



ADVARSEL: Tænd/sluk-kontakten skal altid være tilgængelig for brugeren. Den gør det muligt øjeblikkeligt at stoppe kørestolen i tilfælde af problemer eller en nødsituation.



ADVARSEL: Sluk altid for enheden, når brugeren ikke længere er i kørestolen for at undgå uautoriseret adgang eller utilsigtede bevægelser.

Kombinationer

Der findes forskellige versioner af denne enhed til kombination med forskellig kørestolelektronik. Se *Installationsmanualen* til denne enhed for yderligere oplysninger.

Mål

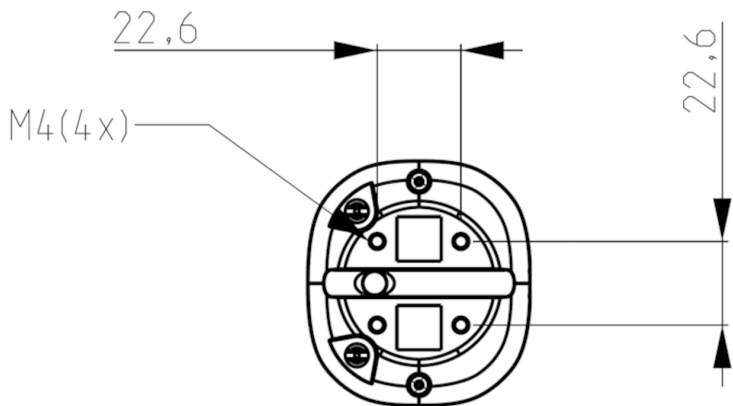
All-round Joystick Omni/R-net

110 x 66 x 60 mm / 4,33 x 2,60 x 2,36 in (HxBxD)

All-round Joystick Omni/R-net Light

96,5 x 66 x 60 mm / 4,33 x 2,60 x 2,36 in (HxBxD)

Monteringshuller



Benutzerhandbuch (Deutsch)

Warnhinweise

Lesen Sie diese Anleitung, die Sicherheitshinweise und Warntexte sorgfältig, um die mit dem Gerät verbundenen Risiken zu reduzieren. Unsere Produkte sind unter normalen und vernünftigerweise vorhersehbaren Betriebsbedingungen sicher.



ANMERKUNG: Dieses Symbol verweist auf allgemeine Hinweise und Informationen.



ACHTUNG: Dieses Symbol verweist auf eine gefährliche Situation, die zu leichten oder mittelschweren Verletzungen führen kann, wenn sie nicht vermieden wird.



WARNUNG: Dieses Symbol verweist auf eine Warnung hinsichtlich einer gefährlichen Situation, die zum Tod oder zu schwerwiegenden Verletzungen führen kann, wenn sie nicht vermieden wird.

Support, Entsorgung und Recycling

Technischer Support



PROBLEM: Im Fall technischer Probleme:

- Wenden Sie sich an den Händler
- Ist der Händler nicht verfügbar oder unbekannt, wenden Sie sich bitte per E-Mail (contact@mo-vis.com) oder Telefon (+32 9 335 28 60) an mo-vis.

Geben Sie immer den Produktcode und die Seriennummer des Geräts an, wenn Sie uns kontaktieren. Damit ist sichergestellt, dass Sie die richtigen Informationen erhalten.

Ersatzteile und Zubehör

Weitere Informationen zu Ersatzteilen und Zubehör erhalten Sie von mo-vis oder Ihrem Händler.

Entsorgung und Recycling



ACHTUNG: Befolgen Sie bei der Entsorgung Ihre örtlichen Abfallgesetze. Entsorgen Sie veraltete elektronische Teile verantwortungsbewusst in Übereinstimmung mit den örtlichen Recyclingbestimmungen.

Haftungsbeschränkung

*mo-vis übernimmt **keine Haftung** für Verletzungen oder Sachbeschädigungen, die dadurch entstehen, dass der Benutzer oder andere Personen die Empfehlungen, Warnhinweise und Anweisungen in diesem Handbuch außer Acht lassen.*



ACHTUNG: Dieses Produkt darf ausschließlich von einem qualifizierten Servicetechniker installiert werden.



ANMERKUNG: Sie finden alle mo-vis-Anleitungen unter <http://www.mo-vis.com>, wo Sie sie im PDF-Format herunterladen können.



ANMERKUNG: Falls ein schwerwiegender Vorfall im Zusammenhang mit diesem Gerät auftreten sollte, ist dieser unverzüglich mo-vis und der zuständigen Behörde des Mitgliedsstaats, in dem der Benutzer niedergelassen ist, mitzuteilen.

Vorgesehene Verwendung

Der All-round Joystick:

- ist ein Joystick-Modul, das direkt an die Rollstuhl-Elektronik

angeschlossen werden kann, um die Funktionen des Rollstuhls zu steuern. Joystickmodul, das direkt an die Rollstuhl-Elektronik angeschlossen werden kann, um die Funktionen des Rollstuhls zu steuern..

- ist die kompakte Version eines Joystick-Standardmoduls für Elektro-Rollstühle.
- wurde für die umfassende Verwendung entwickelt.
- ist für die Mehrheit der Rollstuhlfahrer geeignet.
- kann als Standard-Joystick, Kinn-Joystick oder als Joystick für Begleitpersonen verwendet werden.

Der All-round Joystick Light hat die gleichen Spezifikationen, aber mit einem mittleren Kraftaufwand (siehe).

Merkmale

Der All-round Joystick und All-round Joystick Light:

- sind vollständig proportional.

	AMPLITUDE	KRAFTAUFWAND
All-round Joystick	20 mm	250 g
All-round Joystick Light	7 mm	120 g

- Eingebaut in ein kompaktes Gehäuse mit zwei 3,5-mm-Klinkenbuchsen als Schaltereingänge: (1) rot = Elektro-Rollstuhl ein/aus – (2) gelb = Modus des Elektro-Rollstuhls.



- Voll einstellbar für individuelle Möglichkeiten und Bedürfnisse mit gut durchdachter Elektronik (Mini-USB-Anschluss).
- Kompatibel mit verschiedenen Arten von Rollstuhl-Elektronik.
- sind mit einem Die LED-Anzeige im Gehäuse blinkt bei einem Fehler. ausgestattet.

- bieten die Möglichkeit, ein oder zwei Satellite Twisters über die integrierten Einsatzteile anzuschließen.

Bedienung

Die Bewegungen des Joysticks werden in entsprechende Bewegungen des Rollstuhls umgesetzt, z. B. Fahren oder Menünavigation.

Die übliche Praxis für die Steuerung des Rollstuhls mit dem Joystick sieht wie folgt aus:

- **Richtung:** Schieben Sie den Joystick in die Richtung, in die sich der Rollstuhl bewegen soll. Der Rollstuhl bewegt sich nun in diese Richtung.
- **Geschwindigkeit:** Je weiter Sie den Joystick von der Standardposition (Mitte) fortbewegen, desto schneller fährt der Rollstuhl.
- **Stopp:** Wenn Sie den Joystick loslassen, bewegt er sich zurück in die Standardposition (Mitte) und der Rollstuhl stoppt.



ACHTUNG: Vermeiden Sie beim Fahren Zusammenstöße mit Hindernissen.



WARNUNG: Wenden Sie sich beim Blinken der LED-Anzeige und/oder nach jedem Zwischenfall mit dem Rollstuhl oder dem mo-vis-Gerät unmittelbar an Ihren Händler, um einen Funktionstest durchführen zu lassen.

Teile und Zubehör

Paket

Das Paket des All-round Joystick (Light) umfasst folgende Komponenten:



BEISPIEL	P002-71 ALL-ROUND JOYSTICK OMNI UND P002-72 ALL-ROUND JOYSTICK OMNI LIGHT	P002-75 ALL-ROUND JOYSTICK R-NET UND P002-76 ALL-ROUND JOYSTICK R-NET LIGHT
	All-round Joystick (Light)-Set mit integriertem SUB D9-Kabel	All-round Joystick (Light)-Set mit integriertem R-net-Kabel

D-P002-71-70-MX All-round Joystick Benutzerhandbuch

D-P002-71-70-M1 All-round Joystick Installationshandbuch

Zubehör

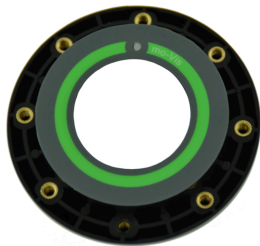
Zur Montage und weiteren Individualisierung sind die folgenden Zubehörteile erhältlich:

BEISPIEL	PRODUKTBESCHREIBUNG
	<p>M002-60 All-round Joystick mounting set 8 mm</p>
	<p>M002-61 All-round Joystick mounting set 6 mm</p>
	<p>M002-76 All-round Joystick ball (6,35 mm)</p>

BEISPIEL**PRODUKTBESCHREIBUNG**

M002-25 All-round Joystick table
mounting set

BEISPIEL



PRODUKTBESCHREIBUNG



P005-40 Satellite Twister (inkl. All-round Joystick-Gehäusesatelliteneinsatz), kurzes Kabel (300 mm), schwarz

Verfügbar in anderen Farben (40 = schwarz, 41 = rot, 42 = gelb, 43 = blau, 44 = grün)

Details der Einheit

- Die Anschlüsse der Einheit haben Schutzkappen, um das Eindringen von Staub oder Feuchtigkeit während des Gebrauchs zu verhindern.
- Im Betrieb zeigt eine grüne LED am Joystick die korrekte Funktion der Einheit an. Bei einem Fehler blinkt die LED-Anzeige. Weitere

Informationen finden Sie im *Installationshandbuch*.

Ersatzteile

Ersatzteile und Zubehör müssen vom Händler bei mo-vis bv bestellt werden.

Geben Sie immer den Produktcode des gewünschten Teils an.

Qualifizierungen



ACHTUNG: Das Gerät darf nur von einem qualifizierten Servicetechniker installiert werden.



ACHTUNG: Eine falsche Programmierung der Rollstuhl- oder Geräteelektronik kann zur Beschädigung des Geräts führen oder den Benutzer verletzen.

Erstmalige Verwendung



ACHTUNG: Das Gerät darf nur von einem qualifizierten Servicetechniker installiert werden.



ACHTUNG: Eine falsche Programmierung der Rollstuhl- oder Geräteelektronik kann zur Beschädigung des Geräts führen oder den Benutzer verletzen.



ACHTUNG: Bei der ersten Verwendung des Geräts sollten Sie sich von einem qualifizierten Servicetechniker unterstützen lassen, der sicherstellt, dass dem Benutzer alle Funktionen klar sind, darunter auch, was im Fall von Problemen oder Unsicherheiten zu tun ist.

Reinigung



WARNUNG: Da Staub und Schmutz zu einer reduzierten Funktionalität führen könnten, sollten alle Teile des Geräts regelmäßig (monatlich) bzw. bei Bedarf gereinigt werden.

- Entfernen Sie Staub und Schmutz vorsichtig mit einem feuchten Tuch.
- Verwenden Sie nur milde Reiniger mit Desinfektionswirkung.



ACHTUNG: Nicht in Wasser tauchen oder übermäßig viel Flüssigkeit verwenden.



ACHTUNG: Tragen Sie keine zusätzlichen Schmierstoffe auf die beweglichen Teile auf.

Die Joystickgriffe können zur Reinigung abgenommen werden.

- Der Griff kann kurz in warmes Wasser mit einem milden Reiniger getaucht werden. Lassen Sie den Griff trocknen, bevor Sie ihn wieder aufsetzen.
- Wenn der Griff beschädigt oder abgenutzt ist oder sich die Verschmutzung nicht lösen lässt, wenden Sie sich für den Austausch an Ihren autorisierten Händler oder mo-vis.

Warnungen und Beschränkungen



ANMERKUNG: Dieses Produkt entspricht den Grenzwerten für die elektromagnetische Verträglichkeit (EMV) im Hinblick auf Elektro-Rollstühle, wie sie in den harmonisierten Normen für die EU in der Richtlinie über Medizinprodukte, Nr. 2017/745, festgelegt sind.



WARNUNG: Decken Sie das Gerät nicht ab und blockieren Sie es nicht, um ein unkontrolliertes Verhalten des Geräts oder Rollstuhls zu verhindern.

Anschlussoptionen

Sie können an den Joystick ein oder zwei Schalter anschließen:



- **Rot** = Stromversorgung ein/aus
- **Gelb** = Modus



WARNUNG: Der Ein-/Ausschalter muss für den Benutzer jederzeit erreichbar sein. Damit kann der Rollstuhl bei Problemen oder im Notfall sofort angehalten werden.



WARNUNG: Schalten Sie das Gerät immer aus, wenn sich der Benutzer nicht mehr im Rollstuhl befindet, um einen unautorisierten Zugriff oder versehentliche Bewegung zu vermeiden.

Kombinationen

Für die Kombination mit verschiedenen Rollstuhl-Elektronikvarianten sind verschiedene Versionen des Geräts verfügbar. Weitere Informationen finden Sie im *Installationshandbuch* dieses Geräts.

Abmessungen

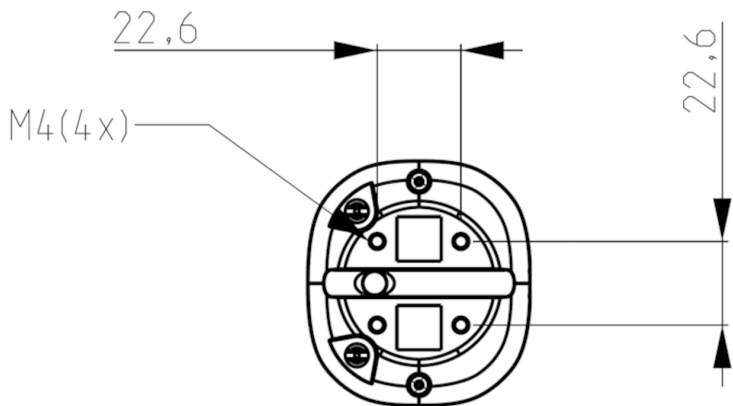
All-round Joystick Omni/R-net

110 x 66 x 60 mm / 4,33 x 2,60 x 2,36 Zoll (HxBxT)

All-round Joystick Omni/R-net Light

96,5 x 66 x 60 mm (HxBxT)

Montagebohrungen



Manual del usuario (español)

Etiquetas de advertencia

Lea con atención este manual, las instrucciones de seguridad y los textos de advertencia para reducir los riesgos asociados al dispositivo. Nuestros productos son seguros en condiciones de funcionamiento normales y previsibles.



NOTA: Este símbolo indica notas e información de tipo general.



PRECAUCIÓN: Este símbolo indica precaución por situaciones peligrosas que, de no evitarse, podrían provocar lesiones leves o moderadas.



AVISO: Este símbolo indica una advertencia por situaciones peligrosas que, de no evitarse, podrían provocar lesiones graves o la muerte.

Asistencia, eliminación y reciclaje

Asistencia técnica



PROBLEMA: En caso de problemas técnicos:

- Contacto con su distribuidor
- Si no sabe cuál es su distribuidor o no está disponible, póngase en contacto con mo-vis: contact@mo-vis.com o llame al +32 9 335 28 60.

Indique siempre el código de producto y el número de serie del dispositivo al ponerse en contacto con nosotros. De este modo podremos facilitarle la información correcta.

Repuestos y accesorios

Póngase en contacto con mo-vis o con su distribuidor para obtener más información sobre repuestos y accesorios.

Eliminación y reciclaje



PRECAUCIÓN: Para eliminar el dispositivo, respete la normativa sobre eliminación de residuos de su localidad. La eliminación de componentes electrónicos viejos debe realizarse de forma responsable y de conformidad con la legislación en materia de reciclaje de cada localidad.

Limitación de responsabilidad

*mo-vis declina **toda responsabilidad** en caso de lesiones físicas o daños materiales derivados del incumplimiento por parte del usuario o de otras personas de las recomendaciones, advertencias e instrucciones de este manual.*



PRECAUCIÓN: La instalación del producto debe dejarse exclusivamente en manos de un técnico de servicio cualificado.



NOTA: Todos los manuales de mo-vis están disponibles en <http://www.mo-vis.com>, donde pueden consultarse en formato PDF.



NOTA: En caso de incidente grave relacionado con este dispositivo, debe comunicarse de inmediato a mo-vis y a las autoridades competentes del país de residencia del usuario.

Uso previsto

El All-round Joystick:

- es un módulo de joystick que puede conectarse directamente al sistema electrónico de la silla de ruedas para controlar las funciones de la silla de

ruedasmódulo de joystick que puede conectarse directamente al sistema electrónico de la silla de ruedas para controlar las funciones de la silla de ruedas.

- es una versión compacta del módulo electrónico de joystick de silla de ruedas.
- está desarrollado para un uso continuo.
- es adecuado para la mayor parte de usuarios de sillas de ruedas.
- puede usarse como joystick estándar, joystick de mentón o joystick para asistente.

El All-round Joystick Light tiene las mismas especificaciones, pero con una fuerza media (ver).

Características

El All-round Joystick y el All-round Joystick Light:

- son de tipo proporcional.

	CARRERA	FUERZA
All-round Joystick	20 mm	250 g
All-round Joystick Light	7 mm	120 g

- con carcasa compacta, con dos tomas de 3,5 mm para entrada de

interruptor: (1) rojo = encendido/apagado de silla de ruedas eléctrica -
(2) amarillo = modo de la silla de ruedas eléctrica.



- totalmente ajustable a las características y necesidades de cada persona, con un sistema electrónico avanzado (conexión mini-USB)
- compatible con diferentes tipos de sistemas electrónicos de silla de ruedas
- equipado con un Parpadeo de luz LED en la carcasa en caso de error.
- permite insertar 1 o 2 Satellite Twisters a través de inserciones

integradas.

Funcionamiento

Cada movimiento del joystick acciona un determinado movimiento de la silla de ruedas, como por ejemplo el avance o la navegación por los menús.

El control de la silla de ruedas con el joystick normalmente sigue el patrón descrito a continuación:

- **Dirección:** apunte con el joystick hacia la dirección en la que quiera mover la silla de ruedas. La silla de ruedas se moverá en esa dirección.
- **Velocidad:** cuanto más se desplace el joystick respecto a la posición predeterminada (central), más deprisa se mueve la silla de ruedas.
- **Parada:** al soltar el joystick, el joystick vuelve a la posición predeterminada (central) y la silla de ruedas se detiene.



PRECAUCIÓN: Evite impactar con obstáculos durante el movimiento.



AVISO: Si la luz LED parpadea o después de un incidente con la silla de ruedas o el dispositivo mo-vis, póngase en contacto con su distribuidor de inmediato para realizar una prueba de funcionamiento.

Componentes y accesorios

Paquete

El paquete All-round Joystick (Light) consta de:

EJEMPLO	P002-71 ALL-ROUND JOYSTICK OMNI Y P002-72 ALL-ROUND JOYSTICK OMNI LIGHT	P002-75 ALL-ROUND JOYSTICK R-NET Y P002-76 ALL-ROUND JOYSTICK R-NET LIGHT
	Conjunto de All-round Joystick (Light), con cable SUB D9 integrado	Conjunto de All-round Joystick (Light), con cable R-net integrado

D-P002-71-70-MX Manual del usuario del All-round Joystick

D-P002-71-70-M1 Manual de instalación del All-round Joystick

Accesorios

Para opciones de montaje y personalización, hay disponibles los siguientes accesorios:

EJEMPLO	DESCRIPCIÓN DEL PRODUCTO
	<p>M002-60 All-round Joystick mounting set 8 mm</p>
	<p>M002-61 All-round Joystick mounting set 6 mm</p>
	<p>M002-76 All-round Joystick ball (6,35 mm)</p>

EJEMPLO**DESCRIPCIÓN DEL PRODUCTO**

M002-25 All-round Joystick table mounting set

EJEMPLO	DESCRIPCIÓN DEL PRODUCTO
	
	<p>P005-40 Satellite Twister (incl. inserción de carcasa de All-round Joystick), cable corto (300 mm), negro</p> <p>Disponible en otros colores (40 = negro, 41 = rojo, 42 = amarillo, 43 = azul, 44 = verde)</p>

Detalles de la unidad

- Las conexiones de la unidad incorporan tapas de protección para evitar la penetración de polvo o humedad durante la utilización.
- Cuando está en uso, un LED verde en el joystick indica que la unidad funciona correctamente. En caso de error, la luz LED parpadeará.

Consulte el *Manual de instalación* para obtener más información.

Repuestos

Los repuestos y accesorios deben pedirse desde el distribuidor a mo-vis bv. Indique siempre el código de producto del componente que necesite.

Personal cualificado



PRECAUCIÓN: Solo un técnico de servicio cualificado puede instalar el dispositivo.





PRECAUCIÓN: Una programación incorrecta de la silla de ruedas o el sistema electrónico del dispositivo puede provocar daños en los equipos o lesiones en el usuario.

Primera utilización




PRECAUCIÓN: Solo un técnico de servicio cualificado puede instalar el dispositivo.


 **PRECAUCIÓN:** Una programación incorrecta de la silla de ruedas o el sistema electrónico del dispositivo puede provocar daños en los equipos o lesiones en el usuario.


 **PRECAUCIÓN:** Un técnico de servicio cualificado debe estar presente la primera vez que se utilice el dispositivo para asegurarse de que el usuario tiene claras todas las funciones y también qué hacer en caso de duda.

Limpieza

 **AVISO:** El polvo y la suciedad pueden impedir un correcto funcionamiento, por lo que todos los componentes del dispositivo deben limpiarse de forma regular (mensual) o cuando sea necesario.

- Limpie con cuidado el polvo y la suciedad con un paño humedecido.
- Utilice únicamente productos de limpieza desinfectantes no abrasivos.

 **PRECAUCIÓN:** No sumerja el dispositivo en agua ni utilice una cantidad excesiva de líquido.

 **PRECAUCIÓN:** No añada lubricantes a las piezas móviles.

Las empuñaduras del joystick pueden desmontarse para limpiarse.

- Para hacerlo, puede sumergirlas en agua tibia con un producto de limpieza suave. Deje que la empuñadura se seque antes de volver a montarla.
- Si la empuñadura está dañada o gastada o sigue sucia, póngase en contacto con su distribuidor autorizado o con mo-vis para cambiarla.

Advertencias y limitaciones



NOTA: Este producto cumple con los valores límite de compatibilidad electromagnética (CEM) aplicables a las sillas de ruedas eléctricas, tal y como definen las normas armonizadas de la UE en el reglamento de dispositivos médicos 2017/745.



AVISO: No cubra ni bloquee el dispositivo para evitar acciones no controladas del dispositivo o la silla de ruedas.

Opciones de conexión

Es posible conectar 1 o 2 interruptores al joystick:



- **Rojo** = encendido/apagado
- **Amarillo** = modo



AVISO: El interruptor de encendido/apagado debe estar siempre disponible para el usuario. De este modo será posible detener de inmediato la silla de ruedas en caso de problemas o en una situación de emergencia.



AVISO: Apague siempre el dispositivo cuando el usuario no esté en la silla de ruedas, para evitar accesos no autorizados o movimientos accidentales.

Combinaciones

Este dispositivo está disponible en diferentes versiones para combinarlo con diferentes sistemas electrónicos de silla de ruedas. Consulte el *Manual de instalación* de este dispositivo para obtener más información.

Dimensiones

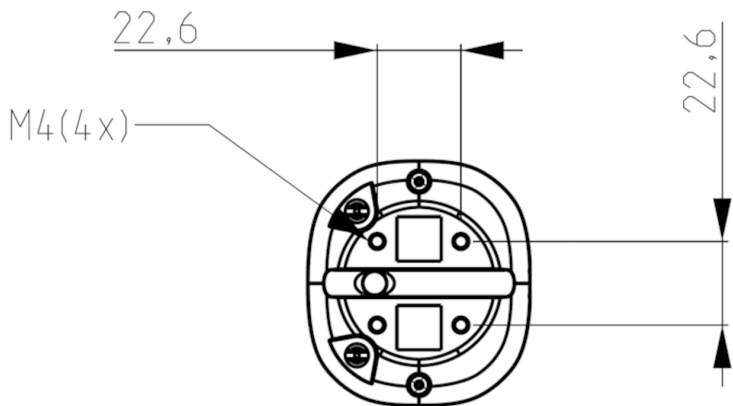
All-round Joystick Omni/R-net

110 x 66 x 60 mm (AlxAnxPr)

All-round Joystick Omni/R-net Light

96,5 x 66 x 60 mm (AlxAnxPr)

Orificios de montaje



Manuel de l'utilisateur (Français)

Étiquettes d'avertissement

Veillez lire attentivement le manuel, les mesures de sécurité et les textes d'avertissement afin de réduire les risques liés à l'appareil. Nos produits sont sûrs dans des conditions de fonctionnement normales et raisonnablement prévisibles.



REMARQUE: Ce symbole indique les remarques et les informations générales.



ATTENTION: Ce symbole indique une mise en garde contre une situation dangereuse qui, si elle n'est pas évitée, peut entraîner des blessures mineures ou modérées.



AVERTISSEMENT: Ce symbole indique un avertissement contre une situation dangereuse qui, si elle n'est pas évitée, peut entraîner des blessures sérieuses ou la mort.

Assistance, mise au rebut et recyclage

Assistance technique



PROBLÈME: En cas de problèmes techniques :

- Contactez votre revendeur
- Si votre revendeur n'est pas disponible ou si vous ne savez pas de qui il s'agit, veuillez contacter mo-Vis : par e-mail à contact@mo-vis.com ou par téléphone au +32 9 335 28 60.

Veuillez toujours mentionner le code de produit et le numéro de série de l'appareil lorsque vous nous contactez. Cela permet de s'assurer que les informations qui vous sont fournies sont correctes.

Pièces de rechange et accessoires

Contactez mo-vis ou votre revendeur pour en savoir plus sur les pièces de rechange et les accessoires.

Mise au rebut et recyclage



ATTENTION: Veuillez vous conformer aux réglementations locales en matière de mise au rebut. Veuillez éliminer les éléments électroniques obsolètes de manière responsable en conformité avec les réglementations locales en matière de recyclage.

Responsabilité limitée

*mo-vis n'est **nullement responsable** des blessures corporelles ou des dommages pouvant résulter du non-respect par l'utilisateur ou d'autres personnes des recommandations, avertissements et instructions repris dans ce manuel.*



ATTENTION: Ce produit ne doit être installé que par un technicien agréé.



REMARQUE: Tous les manuels mo-vis sont disponibles sur le site <http://www.mo-vis.com> et peuvent être consultés au format PDF.



REMARQUE: En cas d'incident grave associé à cet appareil, signalez-le immédiatement à mo-vis et à l'autorité compétente de l'État membre dans lequel l'utilisateur est établi.

Utilisation prévue

Le All-round Joystick :

- est un module joystick qui peut être branché directement sur les composants électroniques du fauteuil roulant pour contrôler les

fonctions du fauteuil roulant module joystick qui peut être branché directement sur les composants électroniques du fauteuil roulant pour en contrôler les fonctions. ;

- est la version compacte du module joystick électronique standard d'un fauteuil roulant.
- est développé pour un usage général.
- adapté pour la majorité des utilisateurs de fauteuils roulants.
- peut être utilisé comme joystick standard, joystick au menton ou comme joystick pour accompagnateur.

L'All-round Joystick Light présente les mêmes spécifications, mais avec une force moyenne (voir)

Fonctionnalités

L'All-round Joystick et All-round Joystick Light :

- est entièrement proportionnel.

	AMPLITUDE	FORCE
All-round Joystick	20 mm - 0,8 pouces	250 g - 8,82 onces
All-round Joystick Light	7 mm - 0,3 pouce	120 g - 4,23 onces

- Conçu dans un boîtier compact et doté de deux prises jack de 3,5 mm

pour contacteur d'entrée : (1) rouge = marche/arrêt fauteuil roulant électronique - (2) jaune = mode du fauteuil roulant électronique.



- est entièrement adaptable aux capacités et besoins spécifiques grâce à des composants électroniques bien pensés (connexion mini USB).
- est compatible avec plusieurs types de composants électroniques de fauteuils roulants.
- doté d'un Voyant LED dans le boîtier qui clignotera en cas d'erreur.
- peut accueillir 1 ou 2 Satellite Twisters via les parties d'insert intégrées.

Fonctionnement

Les mouvements du joystick sont convertis en mouvements correspondants du fauteuil roulant, par exemple le déplacement ou la navigation dans le menu.

La conduite normale d'un fauteuil roulant muni du joystick s'effectue comme suit :

- **Direction** : pointez le joystick dans la direction dans laquelle vous voulez déplacer le fauteuil roulant. Le fauteuil roulant se déplace dans cette direction.
- **Vitesse** : plus vous éloignez le joystick de sa position par défaut (centre), plus le fauteuil roulant se déplace rapidement.
- **Stop** : lorsque vous relâchez le joystick, celui-ci revient à sa position par défaut (centre) et le fauteuil roulant s'arrête.



ATTENTION: Évitez de toucher des obstacles lors du déplacement.




AVERTISSEMENT: Lorsque le voyant LED clignote et/ou après chaque incident impliquant le fauteuil roulant ou l'appareil mo-vis, contactez votre revendeur immédiatement afin de réaliser un test fonctionnel.

Pièces et accessoires

Pack

Le pack All-round Joystick (Light) comprend :

EXEMPLE	P002-71 ALL-ROUND JOYSTICK OMNI ET P002-72 ALL-ROUND JOYSTICK OMNI LIGHT	P002-75 ALL-ROUND JOYSTICK R-NET ET P002-76 ALL-ROUND JOYSTICK R-NET LIGHT
	Ensemble All-round Joystick (Light) avec câble SUB D9 intégré	Ensemble All-round Joystick Omni avec câble R-net intégré

D-P002-71-70-MX Manuel de l'utilisateur All-round Joystick

D-P002-71-70-M1 Manuel d'installation All-round Joystick

Accessoires

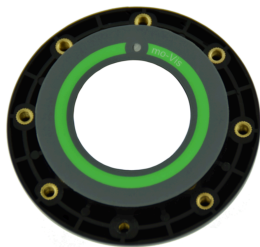
Pour le montage et autres personnalisations, les accessoires suivants sont disponibles :

EXEMPLE	DESCRIPTION DU PRODUIT
	<p>M002-60 All-round Joystick mounting set 8 mm</p>
	<p>M002-61 All-round Joystick mounting set 6 mm</p>
	<p>M002-76 All-round Joystick ball (6,35 mm)</p>

EXEMPLE**DESCRIPTION DU PRODUIT**

M002-25 All-round Joystick table
mounting set

EXEMPLE



DESCRIPTION DU PRODUIT



P005-40 Satellite Twister (y compris l'insert satellite du boîtier de l'All-round Joystick), le câble court (300 mm), noir

Disponibles dans d'autres couleurs (40 = noir, 41 = rouge, 42 = jaune, 43 = bleu, 44 = vert)

Détails de l'unité

- Les raccords de l'unité sont dotés de caches afin d'éviter toute infiltration de poussière ou d'humidité lors de l'utilisation.
- En cours d'utilisation, le voyant LED vert sur l'interface du joystick indique le bon fonctionnement de l'unité. En cas d'erreur, il clignote.

Veillez vous reporter au *Manuel d'installation* pour en savoir plus.

Pièces de rechange

Les pièces de rechange et les accessoires doivent être commandés par le revendeur auprès de mo-vis bv.

Mentionnez toujours le code de produit de l'élément souhaité.

Qualifications



ATTENTION: Seul un technicien agréé peut installer l'appareil.



ATTENTION: Une programmation incorrecte des composants électroniques du fauteuil roulant ou de l'appareil peut endommager les appareils ou blesser l'utilisateur.

Première utilisation



ATTENTION: Seul un technicien agréé peut installer l'appareil.



ATTENTION: Une programmation incorrecte des composants électroniques du fauteuil roulant ou de l'appareil peut endommager les appareils ou blesser l'utilisateur.



ATTENTION: Un technicien agréé doit apporter son aide lors de la première utilisation de l'appareil et s'assurer que toutes les fonctions sont claires pour l'utilisateur, y compris ce qu'il faut faire en cas de problème ou de doute.

Nettoyage



AVERTISSEMENT: La poussière et la saleté pouvant entraîner une réduction des fonctionnalités, toutes les pièces de l'appareil doivent être nettoyées régulièrement (tous les mois) ou chaque fois que cela est nécessaire.

- Enlevez la poussière et la saleté à l'aide d'un chiffon humide.
- Utilisez uniquement des produits de nettoyage désinfectants non agressifs.



ATTENTION: Ne pas immerger dans de l'eau ou utiliser des quantités excessives de liquide.



ATTENTION: Ne pas appliquer de lubrifiants supplémentaires sur les éléments mobiles.

Les poignées du joystick peuvent être retirées pour le nettoyage.

- Vous pouvez immerger brièvement la poignée dans de l'eau chaude

contenant une petite quantité d'agent nettoyant. Laissez la poignée sécher avant de la remettre en place.

- Si la poignée est endommagée, usée ou reste sale, veuillez contacter votre revendeur autorisé ou mo-vis pour la remplacer.

Avertissements et limitations



REMARQUE: Ce produit est conforme aux valeurs limites de compatibilité électromagnétique (CEM) pour les fauteuils roulants électroniques, telles que définies dans les normes harmonisées de l'UE, règlement 2017/745 relatif aux dispositifs médicaux.



AVERTISSEMENT: Ne couvrez pas ou ne bloquez pas l'appareil pour éviter tout comportement incontrôlé de celui-ci ou du fauteuil roulant.

Options de branchement

Vous pouvez brancher un ou deux contacteurs sur le joystick :



- **Rouge** = marche/arrêt
- **Jaune** = mode



AVERTISSEMENT: Le contacteur marche/arrêt doit être accessible par l'utilisateur à tout moment. Il permet d'arrêter immédiatement le fauteuil roulant en cas de problème ou d'urgence.



AVERTISSEMENT: Mettez toujours l'appareil hors tension lorsque l'utilisateur n'est plus dans le fauteuil roulant afin d'éviter tout accès non autorisé ou tout mouvement accidentel.

Combinaisons

Il existe différentes versions de cet appareil qui peuvent être combinées avec différents systèmes électroniques de fauteuils roulants. Veuillez vous reporter au *Manuel d'installation* de l'appareil pour en savoir plus.

Dimensions

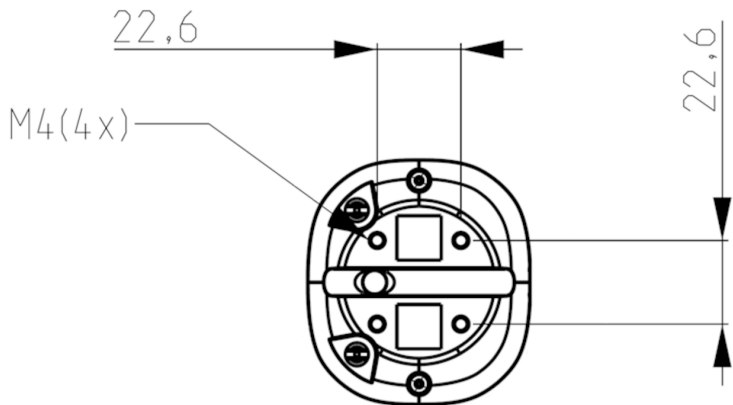
All-round Joystick Omni/R-net

110 x 66 x 60 mm / 4,33 x 2,60 x 2,36 pouces (HxLxP)

All-round Joystick Omni/R-net Light

96,5 x 66 x 60 mm / 4,33 x 2,60 x 2,36 pouces (HxLxP)

Orifices de montage



Manuale utente IT

Etichette di avvertenza

Leggere il presente manuale, le istruzioni di sicurezza e le avvertenze in modo da ridurre i rischi legati all'utilizzo del dispositivo. I nostri prodotti sono sicuri in presenza di condizioni d'uso normali e ragionevolmente prevedibili.



NOTA: Il simbolo indica le note e le informazioni generali.



AVVERTENZA: Il simbolo indica attenzione in presenza di situazioni di pericolo che, se non evitate, potrebbero causare lesioni di bassa e media gravità.



AVVERTENZA: Il simbolo indica attenzione in presenza di situazioni di pericolo che, se non evitate, potrebbero causare lesioni gravi o la morte.

Assistenza, smaltimento & riciclaggio

Assistenza tecnica



PROBLEMA: In caso di problemi tecnici

- Contattare il proprio rivenditore di riferimento
- Se il rivenditore di riferimento non fosse disponibile o fosse sconosciuto, contattare mo-vis: contact@mo-vis.com o +32 9 335 28 60.

Quando vi mettete in contatto con noi, indicate sempre il codice prodotto e il numero di serie del dispositivo. Ciò vi permette di confermare che le informazioni date siano corrette.

Parti di ricambio e accessori

Per ulteriori informazioni sui pezzi di ricambio e gli accessori contattare mo-vis o il rivenditore di riferimento.

Smaltimento e riciclaggio



AVVERTENZA: Per lo smaltimento rispettare le normative locali sui rifiuti. Smaltire le parti elettroniche obsolete rispettando i regolamenti locali in materia di riciclaggio.

Responsabilità limitata

*mo-vis non si assume **alcuna responsabilità** per lesioni personali o danni causati dalla manca osservanza dell'utente delle raccomandazioni, delle avvertenze e delle altre istruzioni del presente manuale da parte dell'utilizzatore o di un'altra persona.*



AVVERTENZA: Questo prodotto deve essere installato solo da un tecnico qualificato.



NOTA: Tutti i manuali mo-vis si trovano in <http://www.mo-vis.com> dove possono essere consultati in formato PDF.



NOTA: In caso di incidente grave legato al presente dispositivo, questo dovrà essere comunicato immediatamente a mo-vis e all'autorità di vigilanza dello Stato membro in cui si trova l'utente.

Destinazione d'uso

Il All-round Joystick:

- è un modulo joystick che può essere collegato direttamente all'elettronica della sedia a rotelle per controllarne le sue

funzioni.modulo joystick che può essere collegato direttamente all'elettronica che controlla le funzioni della sedia a rotelle.

- è la versione compatta del modulo joystick per le sedia a rotelle elettronica standard.
- è stato sviluppato per un uso all-round.
- è indicato per la maggior parte di utenti di sedie a rotelle.
- può essere utilizzato come joystick standard, joystick mento o joystick assistente.

Il All-round Joystick Light ha le stesse specifiche ma richiede una forza media (vedi).

Funzioni

Il All-round Joystick e All-round Joystick Light:

- completamente proporzionale.

	LANCIO	FORZA
All-round Joystick	20 mm - 0,8 in	250 gr - 8,82 oz
All-round Joystick Light	7 mm - 0,3 in	120 gr - 4,23 oz

- integrato in un alloggiamento compatto con due spine jack da 3,5 mm per ingresso interruttore: (1) rosso on/off alimentazione sedia a rotelle -

(2) giallo =modalità alimentazione sedia a rotelle.



- è regolabile per adattarsi alle possibilità e alle esigenze individuali con un elettronica ponderata (collegamento mini USB).
- è compatibile con diversi sistemi elettronici delle sedie a rotelle.
- dotato di un Spia a LED nell'alloggiamento che inizia a lampeggiare in caso di errore.
- permette di inserire 1 o 2 Satellite Twisters tramite gli inserti integrati.

Funzionamento

I movimenti del joystick vengono tradotti in movimenti della sedia a rotelle, ad es. marcia o navigazione attraverso il menu.

Normalmente, per azionare la sedia a rotelle con il joystick bisogna procedere come segue:

- **Direzione:** puntare il joystick verso la direzione di marcia desiderata della sedia a rotelle. La sedia a rotelle avanzerà in quella direzione.
- **Velocità:** più in avanti o indietro sarà spinto il joystick dalla posizione predefinita (centro), più velocemente si muoverà la sedia a rotelle.
- **Stop:** rilasciando il joystick, questo ritorna automaticamente nella sua posizione predefinita (centro) e la sedia a rotelle si ferma.



AVVERTENZA: Evitare di urtare gli ostacoli durante il movimento.



AVVERTENZA: Quando la spia a LED lampeggia e/o dopo un incidente con la sedia a rotelle o il dispositivo mo-vis, contatto con il proprio rivenditore di riferimento per far eseguire una prova di funzionamento.

Parti e accessori

Pacchetto

Il pacchetto All-round Joystick (Light) comprende:

ESEMPIO	P002-71 ALL-ROUND JOYSTICK OMNI E P002-72 ALL-ROUND JOYSTICK OMNI LIGHT	P002-75 ALL-ROUND JOYSTICK R-NET E P002-76 ALL-ROUND JOYSTICK R-NET LIGHT
	Set All-round Joystick (Light) con cavo SUB D9 integrato	Set All-round Joystick (Light) con cavo R-net integrato

Manuale utente D-P002-71-70-MX All-round Joystick

Manuale di installazione D-P002-71-70-M1 All-round Joystick

Accessori

Per il montaggio e la personalizzazione sono disponibili i seguenti accessori:

ESEMPIO	DESCRIZIONE DEL PRODOTTO
	M002-60 All-round Joystick mounting set 8 mm

ESEMPIO	DESCRIZIONE DEL PRODOTTO
	
	<p>M002-61 All-round Joystick mounting set 6 mm</p>
	<p>M002-76 All-round Joystick ball (6,35 mm)</p>

ESEMPIO**DESCRIZIONE DEL PRODOTTO**

M002-25 All-round Joystick table
mounting set

ESEMPIO	DESCRIZIONE DEL PRODOTTO
	
	<p>P005-40 Satellite Twister (incl. alloggiamento inserto satellite All-round Joystick) cavo corto nero (300 mm)</p> <p>Disponibile in altri colori (40 = nero, 41 = rosso, 42 = giallo, 43 = blu, 44 = verde)</p>

Dettaglio unità

- I collegamenti all'unità dispongono di coperture protettive per evitare le infiltrazioni di polvere e umidità durante l'uso.
- Quando è in funzione, la spia verde a LED del joystick indica che l'unità funziona correttamente. In caso di errore, la spia a LED lampeggia. Per

ulteriori informazioni consultare il *manuale di installazione*.

Pezzi di ricambio

I pezzi di ricambio e gli accessori devono essere ordinati presso il rivenditore di mo-vis bv.

Menzionare sempre il codice prodotto del pezzo desiderato

Qualifiche



AVVERTENZA: Il dispositivo può essere installato solo da un tecnico qualificato.



AVVERTENZA: La programmazione errata dell'elettronica della sedia a rotelle o del dispositivo potrebbe causare danni al dispositivo stesso e lesioni all'utente

Primo utilizzo



AVVERTENZA: Il dispositivo può essere installato solo da un tecnico qualificato.



AVVERTENZA: La programmazione errata dell'elettronica della sedia a rotelle o del dispositivo potrebbe causare danni al dispositivo stesso e lesioni all'utente



AVVERTENZA: Per il primo utilizzo è importante l'assistenza di un tecnico qualificato che spiegherà chiaramente all'utente tutte le funzioni del dispositivo e cosa fare in caso di problemi.

Pulizia



AVVERTENZA: Dato che la polvere e lo sporco possono ridurre la funzionalità, tutte le parti del dispositivo devono essere pulite regolarmente (mensilmente) e quando è necessario.

- Eliminare delicatamente la polvere con un panno umido.
- Utilizzare solo disinfettanti e detergenti neutri.



AVVERTENZA: Non immergere in acqua né utilizzare quantità eccessive di liquido.



AVVERTENZA: Non applicare del lubrificante addizionale alle parti mobili.

È possibile rimuovere e pulire le impugnature del joystick.

- L'impugnatura può essere immersa con cautela in acqua calda e detergente neutro. Prima di rimontarla, aspettare che l'impugnatura sia perfettamente asciutta.
- Se l'impugnatura è danneggiata, usurata o ancora sporca, contattare il rivenditore autorizzato di riferimento oppure mo-vis per richiederne la sostituzione.

Avvertenze e limiti



NOTA: Questo prodotto è conforme ai valori limite della Compatibilità Elettromagnetica (EMC) in relazione all'alimentazione per le sedie a rotelle, come definito nelle norme armonizzate UE e nel Regolamento dispositivi medici n. 2017/745.



AVVERTENZA: Non coprire o bloccare il dispositivo al fine di evitare il comportamento incontrollato del dispositivo stesso o della sedia a rotelle.

Opzioni di collegamento

Al joystick possono essere collegati 1 o 2 interruttori:



- **Rosso** = alimentazione on/off
- **Giallo** = modalità



AVVERTENZA: L'interruttore on/off deve essere sempre disponibile per l'utente. Questo permette di arrestare immediatamente la sedia a rotelle in caso di problemi o emergenze.



AVVERTENZA: Spegnere sempre il dispositivo quando l'utente non si trova più sulla sedia a rotelle in modo da evitare l'accesso non autorizzato o movimenti involontari.

Combinazioni

Per l'elettronica delle diverse sedie a rotelle sono disponibili diverse versioni del dispositivo. Per ulteriori informazioni fare riferimento al *Manuale di installazione* di questo dispositivo.

Dimensioni

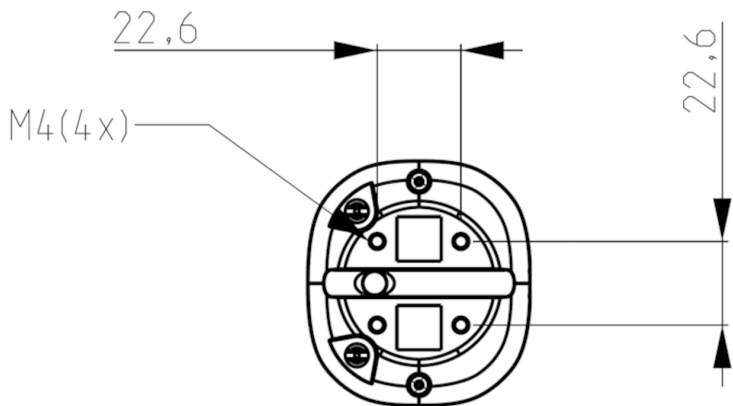
All-round Joystick Omni/R-net

110 x 66 x 60 mm / 4,33 x 2,60 x 2,36 in (AxLxP)

All-round Joystick Omni/R-net Light

96,5 x 66 x 60 mm / 4,33 x 2,60 x 2,36 in (AxLxP)

Fori di montaggio



Brukerhåndbok (Norsk)

Advarselsetiketter

Les denne håndboken, sikkerhetsinstruksjonene og advarslene nøye for å redusere risikoen som er forbundet med enheten. Våre produkter er sikre under normale driftsforhold og driftsforhold som med rimelighet kan forutses.



MERK: Dette symbolet indikerer generelle merknader og informasjon.



ADVARSEL: Dette symbolet indikerer en advarsel om en farlig situasjon som kan føre til mindre eller moderat personskade hvis den ikke unngås.



ADVARSEL: Dette symbolet indikerer en advarsel om en farlig situasjon som kan føre til dødsfall eller alvorlig personskade hvis den ikke unngås.

Brukerstøtte, kassering og gjenvinning

Teknisk støtte



PROBLEM: I tilfelle tekniske problemer:

- Kontakt forhandleren
- Hvis forhandleren er ukjent eller ikke tilgjengelig, kan mo-vis kontaktes: contact@mo-vis.com eller +32 9 335 28 60.

Oppgi alltid produktkoden og enhetens serienummer ved kontakt med oss. Dette sikrer at du får oppgitt riktig informasjon.

Reservedeler og tilbehør

Kontakt mo-vis eller forhandleren hvis du ønsker mer informasjon om reservedeler og tilbehør.

Kassering og gjenvinning



ADVARSEL: Følg lokale bestemmelser for kassering. Gamle elektroniske deler må kasseres på en ansvarlig måte i henhold til lokale gjenvinningsbestemmelser.

Begrenset ansvar

*mo-vis påtar seg **intet ansvar** for personskade eller skade på eiendom som følge av at brukeren eller andre personer har unnlatt å følge anbefalingene, advarslene og instruksjonene i denne håndboken.*



ADVARSEL: Dette produktet skal kun installeres av en kvalifisert servicetekniker.



MERK: Alle håndbøker fra mo-vis er tilgjengelige i PDF-format på <http://www.mo-vis.com>.



MERK: Hvis det oppstår en alvorlig hendelse i forbindelse med denne enheten, skal det rapporteres umiddelbart til mo-vis og kompetent myndighet i brukerens hjemland.

Bruksområde

All-round Joystick:

- er en joystick-modul som kan kobles direkte til rullestolens elektronikk for å styre rullestolens funksjoner joystick-modul som kan kobles direkte til rullestolens elektronikk for å styre rullestolens funksjoner.

- er kompaktversjonen av en standard joystick-modul til rullestol.
- er utviklet for generell bruk.
- egner seg for de aller fleste rullestolbrukere.
- kan brukes som standard joystick, hakejoystick eller som en hjelperjoystick.

All-round Joystick Light har de samme spesifikasjonene, men med middels kraft (se).

Funksjoner

All-round Joystick og All-round Joystick Light:

- er fullt proporsjonale

	KAST	KRAFT
All-round Joystick	20 mm - 0,8 tommer	250 g - 8,82 unser
All-round Joystick Light	7 mm - 0,3 tommer	120 g - 4,23 unser

- innebygd i et kompakt kabinett, med to 3,5 mm jack-kontakter til bryterinnnganger: (1) rød = på/av elektrisk rullestol - (2) gul = den elektriske rullestolens modus.



- kan justeres fullstendig i henhold til individuelle muligheter og behov med gjennomtenkt elektronikk (mini USB-tilkobling).
- er kompatibel med elektronikken i flere typer rullestoler.
- utstyrt med en LED-lampen i kabinettet begynner å blinke hvis det oppstår en feil.
- har mulighet for innsats 1 eller 2 Satellite Twisters via integrerte innsatsdeler.

Betjening

Joystickens bevegelse overføres til tilsvarende bevegelse av rullestolen, f.eks. kjøring eller navigering i menyen.

Følgende er den vanlige fremgangsmåten for å styre rullestolen med joysticken:

- **Retning:** Pek joysticken i den retningen du vil at rullestolen skal kjøre. Rullestolen beveger seg i denne retningen.
- **Hastighet:** Jo lengre du beveger joysticken fra standard (midt-) stilling, desto raskere kjører rullestolen.
- **Stopp:** Hvis du slipper joysticken, går den tilbake til standard (midt-) stilling, og rullestolen stopper.



ADVARSEL: Unngå å kjøre på hindringer.



ADVARSEL: Når LED-lampen blinker og/eller etter en hendelse med rullestolen eller mo-vis-enheten, må forhandleren kontaktes umiddelbart for å få utført en funksjonstest.

Deler og tilbehør

Pakke

Pakken med All-round Joystick (Light) inneholder følgende:

EKSEMPEL	P002-71 ALL-ROUND JOYSTICK OMNI OG P002-72 ALL-ROUND JOYSTICK OMNI LIGHT	P002-75 ALL-ROUND JOYSTICK R-NET OG P002-76 ALL-ROUND JOYSTICK R-NET LIGHT
	All-round Joystick (Light)-sett med integrert SUB D9-kabel	All-round Joystick (Light)-sett med integrert R-net-kabel

Brukerhåndbok for D-P002-71-70-MX All-round Joystick

Installasjonshåndbok for D-P002-71-70-M1 All-round Joystick

Tilbehør

Følgende tilbehør er tilgjengelig for montering og ytterligere tilpasning:

EKSEMPEL	PRODUKTBESKRIVELSE
	M002-60 All-round Joystick mounting set 8 mm

EKSEMPEL**PRODUKTBESKRIVELSE**

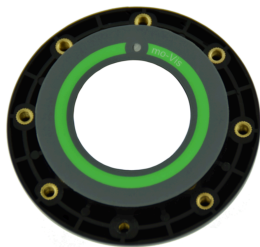
M002-61 All-round Joystick mounting set 6 mm

M002-76 All-round Joystick ball (6,35 mm)

EKSEMPEL**PRODUKTBESKRIVELSE**

M002-25 All-round Joystick table
mounting set

EKSEMPEL



PRODUKTBESKRIVELSE



P005-40 Satellite Twister (inkl. All-round Joystick kabinett satellittinnsats), kort kabel (300 mm), svart
Tilgjengelig i andre farger (40 = svart, 41 = rød, 42 = gul, 43 = blå, 44 = grønn)

Detaljer om enheten

- Tilkoblingene til enheten har beskyttende deksler for å hindre at støv eller fuktighet kommer inn under bruk.
- En grønn LED-lampe på joysticken indikerer at enheten fungerer som den skal under bruk. LED-lampen blinker hvis det oppstår en feil. Se mer

informasjon i *installasjonshåndboken*.

Reservedeler

Reservedeler og tilbehør må bestilles fra mo-vis bv av forhandleren.

Oppgi alltid produktkoden til den ønskede artikkelen.

Kvalifikasjoner



ADVARSEL: Enheten skal kun installeres av en kvalifisert servicetekniker.



ADVARSEL: Feil programmering av elektronikken i rullestolen eller enheten kan føre til skade på enhetene eller personskaade på brukeren.

Første gangs bruk



ADVARSEL: Enheten skal kun installeres av en kvalifisert servicetekniker.



ADVARSEL: Feil programmering av elektronikken i rullestolen eller enheten kan føre til skade på enhetene eller personskaade på brukeren.



ADVARSEL: En kvalifisert servicetekniker bør bistå under første gangs bruk av enheten, og forsikre seg om at brukeren er kjent med alle funksjonene, inkludert hva som skal gjøres hvis det oppstår problemer eller tvil.

Rengjøring



ADVARSEL: Støv og smuss kan føre til redusert funksjonalitet. Derfor må alle deler av enheten rengjøres regelmessig (månedlig) og ved behov.

- Fjern støv og smuss forsiktig med en fuktig klut.
- Bruk bare milde desinfiseringsmidler.



ADVARSEL: Enheten må ikke bløtlegges, og det må ikke brukes for mye væske.



ADVARSEL: Ikke påfør smøremiddel på de bevegelige delene.

Håndtakene på joysticken kan fjernes for rengjøring.

- Håndtaket kan legges et kort øyeblikk i varmt vann med et skånsomt rengjøringsmiddel. La håndtaket tørke før det settes på igjen.
- Kontakt den autoriserte forhandleren eller mo-vis for å få skiftet

håndtaket hvis det blir skadet, utslitt eller svært skittent.

Advarsler og begrensninger



MERK: Dette produktet er i overensstemmelse med grenseverdiene for elektromagnetisk kompatibilitet (EMC) med tanke på elektriske rullestoler, som beskrevet i de harmoniserte standardene for EU i forordningen for medisinsk utstyr, nr. 2017/745.



ADVARSEL: Enheten må ikke tildekkes eller blokkeres, for å unngå at enheten eller rullestolen fungerer ukontrollert.

Tilkoblingsalternativer

Du kan koble 1 eller 2 brytere til joysticken:



- **Rød** = strøm på/av
- **Gul** = modus



ADVARSEL: Av/på-bryteren må alltid være tilgjengelig for brukeren. Det gjør det mulig å stoppe rullestolen umiddelbart hvis det oppstår problemer eller en nødssituasjon.



ADVARSEL: Slå alltid av enheten når brukeren ikke sitter i rullestolen, for å unngå uautorisert tilgang eller utilsiktede bevegelser.

Kombinasjoner

Ulike versjoner av denne enheten er tilgjengelige for bruk med elektronikken på ulike rullestoler. Se mer informasjon i *installasjonshåndboken* for enheten.

Mål

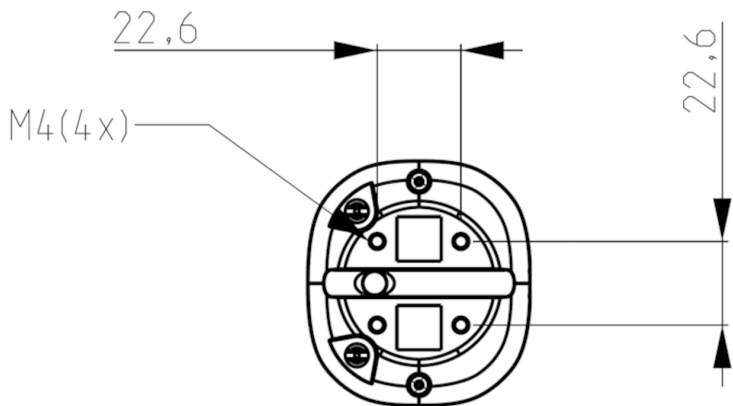
All-round Joystick Omni/R-net

110 x 66 x 60 mm / 4,33 x 2,60 x 2,36 tommer (HxBxD)

All-round Joystick Omni/R-net Light

96,5 x 66 x 60 mm / 4,33 x 2,60 x 2,36 tommer (HxBxD)

Monteringshull



Gebruikershandleiding (Nederlands)

Waarschuwingsetabels

Lees deze handleiding, de veiligheidsvoorschriften en waarschuwingen zorgvuldig, zodat de risico's met betrekking tot het apparaat worden verminderd. Onze producten zijn onder normale en redelijke bedrijfsomstandigheden veilig.



OPMERKING: Dit symbool geeft een algemene opmerking en informatie weer.



LET OP! Dit symbool geeft een waarschuwing voor een gevaarlijke situatie weer die, als deze niet wordt vermeden, gering of middelmatig letsel tot gevolg kan hebben.



ATTENTIE: Dit symbool geeft een waarschuwing voor een gevaarlijke situatie weer die, als deze niet wordt vermeden, overlijden of ernstig letsel tot gevolg kan hebben.

Ondersteuning, afdanken en recycling

Technische ondersteuning



PROBLEEM: Bij technische problemen:

- Neem contact op met uw dealer
- Als de dealer niet beschikbaar is of u niet weet wie de dealer is, neem dan contact op met mo-vis via contact@mo-vis.com of +32 9 335 28 60.

Geef altijd de productcode en het serienummer van het apparaat op als u contact met ons opneemt. Hierdoor wordt de juiste informatie aan u verstrekt.

Reserveonderdelen en accessoires

Neem contact op met mo-vis of uw dealer voor meer informatie over reserveonderdelen en accessoires.

Afdanken en recyclen



LET OP!: Neem bij afdanken de plaatselijke afvalvoorschriften in acht. Gooi overbodige elektronische onderdelen op een verantwoorde wijze weg en in overeenstemming met de plaatselijke recyclingvoorschriften.

Beperkte aansprakelijkheid

*mo-vis accepteert **geen aansprakelijkheid** voor persoonlijk letsel of eigendomsschade als gevolg van het niet opvolgen door de gebruiker of anderen van de aanbevelingen, waarschuwingen en instructies in deze handleiding.*



LET OP!: Dit product mag uitsluitend door een bevoegde servicemonteur worden geïnstalleerd.



OPMERKING: Alle mo-vis-handleidingen zijn op <http://www.mo-vis.com> te vinden, waar ze als pdf kunnen worden ingezien.



OPMERKING: Indien er met dit apparaat een ernstig ongeval optreedt, moet dit onmiddellijk worden gemeld aan mo-vis en de bevoegde autoriteit van de lidstaat waar de gebruiker is gevestigd.

Beoogd gebruik

De All-round Joystick:

- is een joystickmodule die voor de bediening van de rolstoelfuncties direct op de elektronica van de rolstoel kan worden

aangesloten joystickmodule die direct op de elektronica van de rolstoel kan worden aangesloten om de rolstoelfuncties te bedienen;

- is de compacte versie van de standaard joystickmodule voor elektrische rolstoelen;
- is voor algemeen gebruik ontwikkeld;
- is geschikt voor het merendeel van de rolstoelgebruikers;
- kan worden gebruikt als een standaard joystick, een kin-joystick of als joystick voor de begeleider.

De All-round Joystick Light heeft dezelfde specificaties, maar met een gemiddelde kracht (zie).

Eigenschappen

De All-round Joystick en All-round Joystick Light:

- zijn volledig proportioneel;

	AMPLITUDE	KRACHT
All-round Joystick	20 mm - 0,8 inch	250 g - 8,82 oz
All-round Joystick Light	7 mm - 0,3 inch	120 g - 4,23 oz

- Ingebouwd in een compacte behuizing, met twee jackpluggen 3,5 mm voor invoer van de schakelaar: (1) rood = aan/uit elektrische rolstoel - (2)

geel = modus van de elektrische rolstoel.



- is dankzij goeddoordachte elektronica (mini USB-aansluiting) volledig aan persoonlijke mogelijkheden en behoeften aanpasbaar.
- is compatibel met meerdere types elektronica voor rolstoelen.
- voorzien van een Ledlampje in de behuizing dat gaat knipperen bij een fout;
- heeft de mogelijkheid om 1 of 2 Satellite Twisters via geïntegreerde inzetstukken aan te brengen.

Bediening

De bewegingen van de joystick worden omgezet naar overeenkomstige bewegingen van de rolstoel, zoals rijden of menunavigatie.

U kunt de joystick het beste op de volgende manier gebruiken om met de rolstoel te rijden:

- **Richting:** beweeg de joystick in de richting waar u met uw rolstoel naartoe wilt. De rolstoel beweegt vervolgens in die richting.
- **Snelheid:** hoe verder u de joystick van de standaardpositie (midden) beweegt, des te sneller de rolstoel rijdt.
- **Stoppen:** als u de joystick loslaat, keert deze terug naar de standaardpositie (midden) en stopt de rolstoel.



LET OP!: Probeer tijdens het rijden niet tegen obstakels te botsen.



ATTENTIE: Als het ledlampje knippert en/of na elk incident met de rolstoel of het mo-vis-apparaat, moet onmiddellijk contact met uw dealer worden opgenomen om een functionele test uit te voeren.

Onderdelen en accessoires

Verpakking

De verpakking van de All-round Joystick (Light) bevat:

VOORBEELD	P002-71 ALL-ROUND JOYSTICK OMNI EN P002-72 ALL-ROUND JOYSTICK OMNI LIGHT	P002-75 ALL-ROUND JOYSTICK R-NET EN P002-76 ALL-ROUND JOYSTICK R-NET LIGHT
	All-round Joystick (Light)-set met geïntegreerde SUB D9-kabel	All-round Joystick (Light)-set met geïntegreerde R-net-kabel

D-P002-71-70-MX gebruikershandleiding All-round Joystick

D-P002-71-70-M1 installatiehandleiding All-round Joystick

Accessoires

Voor de bevestiging en verdere personalisatie zijn de volgende accessoires verkrijgbaar:

VOORBEELD	PRODUCTBESCHRIJVING
	M002-60 All-round Joystick mounting set 8 mm

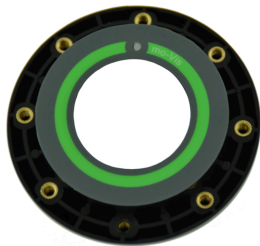
VOORBEELD**PRODUCTBESCHRIJVING**

M002-61 All-round Joystick mounting set 6 mm

M002-76 All-round Joystick bal (6,35 mm)

VOORBEELD**PRODUCTBESCHRIJVING**

M002-25 All-round Joystick table
mounting set

VOORBEELD**PRODUCTBESCHRIJVING**

P005-40 Satellite Twister (incl. behuizing inzetstuk satellite voor All-round Joystick), korte kabel (300 mm), zwart

Leverbaar in andere kleuren (40 = zwart, 41 = rood, 42 = geel, 43 = blauw, 44 = groen)

Details over de unit

- De aansluitingen van de unit hebben beschermpluggen om te voorkomen dat er tijdens gebruik stof of vocht binnendringt.
- Bij gebruik geeft een groen ledlampje op de joystick aan dat de unit correct functioneert. Bij een storing zal het ledlampje knipperen. Zie de

Installatiehandleiding voor meer informatie.

Reserveonderdelen

Reserveonderdelen en accessoires moeten door de dealer bij mo-vis bv worden besteld.

Vermeld altijd de productcode van het gewenste onderdeel.

Bevoegdheden



LET OP!: Het apparaat mag alleen door een bevoegde servicemonteur worden geïnstalleerd.



LET OP!: Het onjuist programmeren van de elektronica van de rolstoel of het apparaat kan schade aan de apparaten of letsel bij de gebruiker veroorzaken.

Eerste gebruik



LET OP!: Het apparaat mag alleen door een bevoegde servicemonteur worden geïnstalleerd.



LET OP! Het onjuist programmeren van de elektronica van de rolstoel of het apparaat kan schade aan de apparaten of letsels bij de gebruiker veroorzaken.



LET OP! Bij het eerste gebruik van het apparaat moet een bevoegde servicemonteur helpen en ervoor zorgen dat alle functies voor de gebruiker duidelijk zijn, waaronder wat te doen bij problemen of twijfels.

Reinigen



ATTENTIE: Daar stof en vuil een verminderde functionaliteit kunnen veroorzaken, moeten alle delen van het apparaat regelmatig (maandelijks) of wanneer nodig worden gereinigd.

- Verwijder stof en vuil voorzichtig met een vochtige doek.
- Gebruik uitsluitend niet-agressieve desinfecterende reinigingsmiddelen.



LET OP! Niet in water onderdompelen en geen extreme hoeveelheden vloeistof gebruiken.



LET OP! Breng geen extra smeermiddelen aan op de bewegende delen.

De hendels van de joystick kunnen voor reiniging worden verwijderd.

- U kunt de hendel kort in warm water met een mild reinigingsmiddel onderdompelen. Laat de hendel opdrogen voordat u hem terugplaatst.
- Als de hendel beschadigd of versleten is of vuil blijft, neem dan contact op met uw erkende dealer of met mo-vis om hem te vervangen.

Waarschuwingen en beperkingen



OPMERKING: Dit product voldoet aan de grenswaarden voor elektromagnetische compatibiliteit (EMC) met betrekking tot elektrische rolstoelen, zoals vermeld in de geharmoniseerde EU-normen in de verordening voor medische apparatuur, nr. (EU) 2017/745.



ATTENTIE: Bedek of blokkeer het apparaat niet om ongecontroleerd gedrag van het apparaat of de rolstoel te voorkomen.

Aansluitopties

U kunt één of twee schakelaars op de joystick aansluiten:



- **Rood** = voeding aan/uit
- **Geel** = modus



ATTENTIE: De gebruiker moet te allen tijde bij de aan-uitschakelaar kunnen. Hiermee kan bij problemen of een noodgeval de rolstoel onmiddellijk worden gestopt.



ATTENTIE: Schakel het apparaat altijd uit als de gebruiker niet meer in de rolstoel zit, ter vermindering van ongeoorloofde toegang of ongewilde bewegingen worden vermeden.

Combinaties

Er zijn verschillende versies van dit apparaat beschikbaar die met verschillende elektronica voor rolstoelen kan worden gecombineerd. Zie voor meer informatie de *Installatiehandleiding* van dit apparaat.

Afmetingen

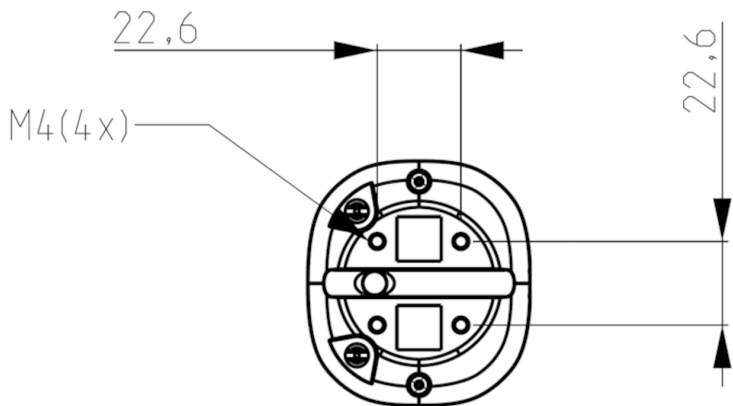
All-round Joystick Omni/R-net

110 x 66 x 60 mm/4,33 x 2,60 x 2,36 inch (H x B x D)

All-round Joystick Omni/R-net Light

96,5 x 66 x 60 mm/4,33 x 2,60 x 2,36 inch (H x B x D)

Bevestigingsgaten



Manual do utilizador (Português)

Rótulos com advertências

Leia atentamente este manual, as instruções de segurança, os textos de advertência de modo a reduzir os riscos associados ao dispositivo. Os nossos produtos são seguros em condições de operação normais e razoavelmente previsíveis.



NOTA: Este símbolo indica as notas gerais e informação.



CUIDADO: Este símbolo indica cuidado em relação a uma situação perigosa que, se não for evitada, pode resultar em ferimentos reduzidos ou médios.



AVISO: Este símbolo indica um aviso em relação a uma situação perigosa que, se não for evitada, pode resultar em morte ou ferimentos graves.

Suporte, eliminação e reciclagem

Suporte técnico



PROBLEMA: Em caso de problemas técnicos:

- Contacte o seu revendedor
- Se o seu revendedor não estiver disponível ou for desconhecido, contacte a mo-vis através do: contact@mo-vis.com ou do +32 9 335 28 60.

Ao contactar-nos, indique sempre o código do produto e o número de série do dispositivo. Isto garante que lhe é fornecida a informação correta.

Peças sobresselentes e acessórios

Contacte a mo-vis ou o seu revendedor para obter mais informações sobre peças sobresselentes e acessórios.

Eliminação e reciclagem



CUIDADO: Para a eliminação, siga a sua legislação local relativa a resíduos. Elimine as peças eletrónicas obsoletas de modo responsável e de acordo com os regulamentos relativos à reciclagem locais.

Responsabilidade limitada

A mo-vis não **assume qualquer responsabilidade** por danos pessoais ou de propriedade que possam advir da falha no seguimento da recomendação, avisos e instruções neste manual por parte do utilizador ou de outras pessoas.



CUIDADO: Este produto só deve ser instalado por um engenheiro de assistência qualificado.



NOTA: Todos os manuais da mo-vis podem ser encontrados em <http://www.mo-vis.com> onde podem ser consultados em formato PDF.



NOTA: Caso ocorra algum acidente grave relativo a este dispositivo, o mesmo deve ser reportado imediatamente à mo-vis e à autoridade competente do estado-membro no qual o utilizador reside.

Utilização prevista

O All-round Joystick:

- é um módulo de joystick que pode ser conectado diretamente ao sistema eletrónico da cadeira de rodas para controlar as funções da mesma. O mesmo módulo do joystick pode ser ligado diretamente ao sistema

eletrónico da cadeira de rodas para controlar as funções da mesma.

- é a versão compacta de um módulo de joystick eletrónico de uma cadeira de rodas.
- está desenvolvido para uma utilização geral.
- é indicado para a maior parte dos utilizadores de cadeiras de rodas.
- pode ser utilizado como um joystick padrão, joystick de queijo ou como um joystick para acompanhante.

O All-round Joystick Light tem as mesmas especificações, mas com força média (consulte o).

Funcionalidades

O All-round Joystick e o All-round Joystick Light:

- é totalmente proporcional.

	AMPLITUDE	FORÇA
All-round Joystick	20 mm - 0,8 pol.	250 g - 8,82 onças
All-round Joystick Light	7 mm - 0,3 pol.	120 g - 4,23 pol.

- concebido num revestimento compacto, com dois conectores de 3,5 mm para entrada de interruptor: (1) vermelho = lig/des da cadeira de rodas elétrica - (2) amarelo = modo da cadeira de rodas elétrica.



- é totalmente ajustável a possibilidades e necessidades individuais com sistemas eletrônicos bem pensados (ligação mini-USB).
- é compatível com vários tipos de sistemas eletrônicos de cadeiras de rodas.
- equipado com um Luz LED no revestimento que começará a pisca em caso de erro.
- tem a possibilidade de ser inserido com 1 ou 2 Satellite Twisters através de peças de inserto integradas.

Funcionamento

Os movimentos do joystick são traduzidos de acordo com os movimentos da cadeira de rodas, por ex., condução ou menu de navegação.

A prática comum para navegar a cadeira de rodas com o joystick é a seguinte:

- **Direção:** aponte o joystick na direção para a qual pretende que a cadeira de rodas se mova. A cadeira de rodas move-se então nessa direção.
- **Velocidade:** quanto mais mover o joystick para longe da posição padrão (centro) mais depressa andar a cadeira de rodas.
- **Parar:** sempre que solte o joystick, o mesmo move-se para a posição padrão (centro) e a cadeira de rodas para.



CUIDADO: Evite bater em obstáculos durante a condução.



AVISO: Contacte o seu revendedor imediatamente para realizar um teste de funcionamento quando a luz LED piscar e/ou após todos os incidentes com a cadeira de rodas ou o dispositivo mo-vis.

Peças e acessórios

Embalagem

A embalagem do All-round Joystick (Light) é composta por:

EXEMPLO	P002-71 ALL-ROUND JOYSTICK OMNI E P002-72 ALL-ROUND JOYSTICK OMNI LIGHT	P002-75 ALL-ROUND JOYSTICK R-NET E P002-76 ALL-ROUND JOYSTICK R-NET LIGHT
	Conjunto All-round Joystick (Light), com cabo SUB D9 integrado	Conjunto All-round Joystick (Light), com cabo R-net integrado

Manual do utilizador D-P002-71-70-MX All-round Joystick

Manual de instalação D-P002-71-70-M1 All-round Joystick

Acessórios

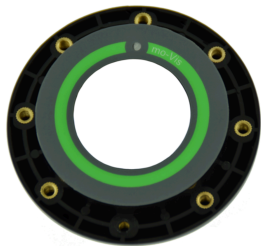
Os seguintes acessórios estão disponíveis para montagem ou uma maior personalização:

EXEMPLO	DESCRIÇÃO DO PRODUTO
	M002-60 All-round Joystick mounting set 8 mm

EXEMPLO	DESCRIÇÃO DO PRODUTO
	
	<p>M002-61 All-round Joystick mounting set 6 mm</p>
	<p>M002-76 All-round Joystick ball (6,35 mm)</p>

EXEMPLO**DESCRIÇÃO DO PRODUTO**

M002-25 All-round Joystick table mounting set

EXEMPLO**DESCRIÇÃO DO PRODUTO**

P005-40 Satellite Twister (incl. revestimento do inserto d satélite do All-round Joystick), cabo curto (300 mm), preto

Disponível noutras cores (40 = preto, 41 = vermelho, 42 = amarelo, 43 = azul, 44 = verde)

Detalhes da unidade

- As ligações da unidade possuem tampas de proteção para evitar a entrada de pó e humidade durante a utilização.
- Quando em utilização, um LED verde no joystick indica o funcionamento correto da unidade. Em caso de erro, a luz LED irá piscar. Consulte o

Manual de Instalação para obter mais informações.

Peças sobresselentes

As peças sobresselentes e os acessórios têm de ser encomendados à mo-vis bv pelo revendedor.

Mencione sempre o código do produto do item pretendido.

Qualificações



CUIDADO: Apenas um engenheiro de assistência qualificado pode instalar o dispositivo.





CUIDADO: Uma programação incorreta da cadeira de rodas ou do sistema eletrónico do dispositivo pode danificar os dispositivos ou ferir o utilizador.

Primeira utilização




CUIDADO: Apenas um engenheiro de assistência qualificado pode instalar o dispositivo.


 **CUIDADO:** Uma programação incorreta da cadeira de rodas ou do sistema eletrónico do dispositivo pode danificar os dispositivos ou ferir o utilizador.


 **CUIDADO:** Um engenheiro de assistência qualificado deve prestar apoio na primeira utilização do dispositivo e certificar-se de que todas as funções são claras para o utilizador, incluindo o que fazer em caso de problemas ou dúvidas.

Limpeza

 **AVISO:** Como o pó e a sujidade podem levar a uma redução do funcionamento, todas as peças do dispositivo devem ser limpas regularmente (mensalmente) ou quando necessitem.

- Remova gentilmente pó e sujidade com um pano húmido.
- Utilize apenas detergentes de limpeza não agressivos.

 **CUIDADO:** Não mergulhe em água ou utilize quantidades excessivas de líquido.

 **CUIDADO:** Não aplique lubrificantes adicionais às peças móveis.

Os manípulos do joystick podem ser removidos para serem limpos.

- Pode imergir o manípulo momentaneamente em água quente com um detergente de limpeza suave. Deixe o manípulo secar antes de o voltar a inserir.
- Se o manípulo estiver danificado, desgastado ou permanecer sujo, contacte o seu revendedor autorizado ou a mo-vis para o substituir.

Avisos e limitações



NOTA: Este produto cumpre com os valores limites para Compatibilidade eletromagnética (CEM) relativa a cadeiras de rodas elétrica, conforme definido nos padrões harmonizados para a UE no Regulamento para Dispositivos Médicos, n.º 2017/745.



AVISO: Não cubra ou bloqueie o dispositivo para evitar um comportamento descontrolado do dispositivo ou da cadeira de rodas.

Opções de ligação

Pode ligar 1 ou 2 botões ao joystick:



- **Vermelho** = energia lig/des
- **Amarelo** = modo



AVISO: O interruptor de lig/des tem de estar sempre disponível para o utilizador. Isto permite parar instantaneamente a cadeira de rodas em caso de problemas ou de uma emergência.



AVISO: Desligue sempre o dispositivo quando o utilizador já não se encontrar na cadeira de rodas para evitar um acesso não autorizado ou movimentos acidentais.

Combinações

Existem diferentes versões deste dispositivo disponíveis para combinação com diferentes sistemas eletrónicos de cadeiras de rodas. Consulte o *Manual de instalação* deste dispositivo para obter mais informações.

Dimensões

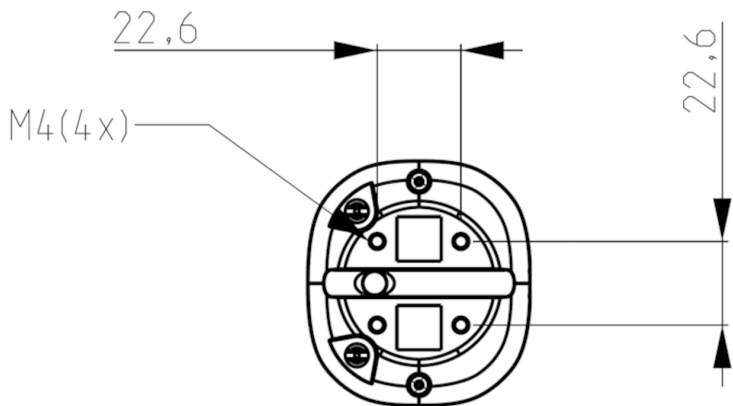
All-round Joystick Omni/R-net

110 x 66 x 60 mm / 4,33 x 2,60 x 2,36 in (AxLxP)

All-round Joystick Omni/R-net Light

96,5 x 66 x 60 mm / 4,33 x 2,60 x 2,36 in (AxLxP)

Orifícios de montagem



Användarhandbok (svenska)

Varningsetiketter

Läs denna handbok, säkerhetsinstruktionerna och varningstexterna noggrant för att minska riskerna med anknötning till enheten. Våra produkter är säkra under normala och rimligen förutsebara driftsförhållanden.



ANM: Denna symbol anger allmänna anmärkningar och information.



VARNING - RISK FÖR PERSONSKADA: Denna symbol visar att man ska vara försiktig inför en riskfylld situation som, om den inte undviks, kan leda till mindre eller måttlig skada.



VARNING - RISK FÖR MASKINSKADA: Denna symbol visar en varning inför en riskfylld situation som, om den inte undviks, kan leda till dödsfall eller allvarlig skada.

Support, kassering och återvinning

Teknisk support



PROBLEM: Vid tekniska problem:

- Kontakta din återförsäljare
- Om din återförsäljare inte är tillgänglig eller okänd ska du kontakta mo-vis: contact@mo-vis.com eller ringa +32 9 335 28 60.

Ange alltid produktkoden och enhetens serienummer när du kontaktar oss. Det säkerställer att du får rätt information.

Reservdelar och tillbehör

Kontakta mo-vis eller din återförsäljare för mer information om reservdelar och tillbehör.

Kassering och återvinning



VARNING - RISK FÖR PERSONSKADA: Följ den lokala avfallslagstiftningen för kassering. Kassera föråldrade elektroniska delar på ett ansvarsfullt sätt i enlighet med lokala återvinningsbestämmelser.

Begränsat ansvar

Mo-vis tar **inget ansvar** för personskada eller egendomsskada som kan uppstå på grund av att användaren eller andra personer inte har följt rekommendationerna, varningarna och instruktionerna i denna handbok.



VARNING - RISK FÖR PERSONSKADA: Denna produkt får endast installeras av en behörig servicetekniker.



ANM: Alla mo-vis handböcker finns på <http://www.mo-vis.com> där de finns tillgängliga i PDF-format.



ANM: Om en allvarig incident inträffar i samband med den här enheten ska detta omedelbart rapporteras till mo-vis och den behöriga myndigheten i den medlemsstat där användaren är bosatt.

Avsedd användning

All-round Joystick:

- är en joystick-modul som kan anslutas direkt till rullstolens elektronik för att styra rullstolens funktioner. joystickmodul som kan anslutas direkt till rullstolselektroniken för att styra rullstolsfunktionerna.

- är en kompakt version av en vanlig elektronisk joystickmodul för rullstolar.
- har utvecklats för allsidig användning.
- är lämplig för de flesta rullstolsanvändare.
- kan användas som en standard joystick, hakjoystick eller assistentjoystick.

All-round Joystick Light har samma specifikationer, medelstark kraft (se).

Funktioner

All-round Joystick och All-round Joystick Light:

- är helt proportionerlig.

	KAST	KRAFT
All-round Joystick	20 mm - 0,8 tum	250 gr - 8,82 oz
All-round Joystick Light	7 mm - 0,3 tum	120 gr - 4,23 oz

- sitter i ett kompakt hölje, med två 3,5 mm-uttag för ingång av omkopplare: (1) röd = på/av elrullstol - (2) gul = läge för elrullstol.



- är fullt justerbar efter individuella möjligheter och behov med genomtänkt elektronik (mini-USB-anslutning).
- är kompatibel med flera typer av rullstolselektronik.
- utrustad med en Lysdiod på höljet som börjar blinka vid fel.
- har möjlighet att infoga 1 eller 2 Satellite Twisters med inbyggda inläggsdelar.

Användning

Joystickens rörelser översätts till rullstolens rörelser, t.ex. körning eller navigering i menyn.

Det är vanligt att styra rullstolen med joysticken enligt följande:

- **Riktning:** peka joysticken i den riktning du vill att rullstolen ska åka. Rullstolen åker i den riktningen.
- **Hastighet:** ju längre du flyttar joysticken från standardpositionen (mitten), desto snabbare rör sig rullstolen.
- **Stopp:** när du släpper joysticken flyttas joysticken tillbaka till standardpositionen (mitten) och rullstolen stannar.



WARNING - RISK FÖR PERSONSKADA: Undvik att stöta mot hinder under körning.




WARNING - RISK FÖR MASKINSKADA: När lysdioden blinkar och/eller efter varje incident med rullstolen eller mo-vis-enheten ska du kontakta din återförsäljare omedelbart för att utföra ett funktionstest.

Delar och tillbehör

Förpackning

Förpackningen med All-round Joystick (Light) innehåller:

EXEMPEL	P002-71 ALL-ROUND JOYSTICK OMNI OCH P002-72 ALL-ROUND JOYSTICK OMNI LIGHT	P002-75 ALL-ROUND JOYSTICK R-NET OCH P002-76 ALL-ROUND JOYSTICK R-NET LIGHT
	All-round Joystick (Light) set, med inbyggd SUB D9-kabel	All-round Joystick (Light) set, med inbyggd R-net-kabel

Användarhandbok till D-P002-71-70-MX All-round Joystick

Installationshandbok till D-P002-71-70-M1 All-round Joystick

Tillbehör

Följande tillbehör finns tillgängliga för montering och ytterligare anpassning:

EXEMPEL	PRODUKTBESKRIVNING
	M002-60 All-round Joystick mounting set 8 mm

EXEMPEL**PRODUKTBESKRIVNING**

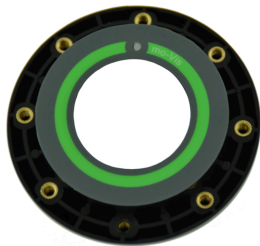
M002-61 All-round Joystick mounting set 6 mm

M002-76 All-round Joystick ball (6,35 mm)

EXEMPEL**PRODUKTBESKRIVNING**

M002-25 All-round Joystick table mounting set

EXEMPEL



PRODUKTBESKRIVNING



P005-40 Satellite Twister (inkl. All-round Joystick hölje satellitinlägg), kort kabel (300 mm), svart

Finns i andra färger (40 = svart, 41 = röd, 42 = gul, 43 = blå, 44 = grön)

Enhetsdetaljer

- Anslutningarna på enheten har skydd för att undvika inträngning av damm eller fukt under användning.
- Vid användning indikerar en grön lysdiod på joysticken att enheten fungerar korrekt. Vid ett fel blinkar lysdioden. Mer information finns i

Installationshandboken.

Reservdelar

Reservdelar och tillbehör måste beställas från återförsäljaren på mo-vis bv.
Uppge alltid produktkoden för önskad vara.

Behörighet



VARNING - RISK FÖR PERSONSKADA: Endast en behörig servicetekniker bör installera enheten.



VARNING - RISK FÖR PERSONSKADA: Felaktig programmering av rullstolens eller enhetens elektronik kan orsaka skador på enheterna eller skada användaren.

Första användningen



VARNING - RISK FÖR PERSONSKADA: Endast en behörig servicetekniker bör installera enheten.



VARNING - RISK FÖR PERSONSKADA: Felaktig programmering av rullstolens eller enhetens elektronik kan orsaka skador på enheterna eller skada användaren.



VARNING - RISK FÖR PERSONSKADA: En behörig servicetekniker ska hjälpa till vid första användningen av enheten och se till att alla funktioner är tydliga för användaren, dessutom vad användaren ska göra vid problem eller tveksamheter.

Rengöring



VARNING - RISK FÖR MASKINSKADA: Eftersom damm och smuts kan leda till minskad funktionalitet bör alla delar av enheten rengöras regelbundet (varje månad) eller vid behov.

- Ta försiktigt bort damm och smuts med en fuktig trasa.
- Använd endast milda desinfektionsmedel.



VARNING - RISK FÖR PERSONSKADA: Sänk inte ned enheten i vatten eller använd för stora mängder vätska.



VARNING - RISK FÖR PERSONSKADA: Applicera inte ytterligare smörjmedel på rörliga delar.

Joystickens handtag kan tas bort för att rengöras.

- Du kan snabbt sänka ned handtaget i varmt vatten med ett skonsamt rengöringsmedel. Låt handtaget torka innan du sätter tillbaka det.
- Om handtaget är skadat, slitet eller förblir smutsigt ska du kontakta din auktoriserade återförsäljare eller mo-vis för att byta ut det.

Varningar och begränsningar



ANM: Denna produkt uppfyller gränsvärdena för elektromagnetisk kompatibilitet (EMC) för elektriska rullstolar enligt de harmoniserade standarderna för EU i förordningen om medicintekniska produkter, nr 2017/745.



WARNING - RISK FÖR MASKINSKADA: Täck inte över och blockera inte enheten för att undvika att enheten eller rullstolen betar sig okontrollerat.

Anslutningsalternativ

Du kan ansluta 1 eller 2 omkopplare till joystickens:



- **Röd** = ström på/av
- **Gul** = läge



WARNING - RISK FÖR MASKINSKADA: Strömomkopplaren måste alltid vara tillgänglig för användaren. Den gör det möjligt att omedelbart stoppa rullstolen vid problem eller nödsituationer.



VARNING - RISK FÖR MASKINSKADA: Stäng alltid av enheten när användaren inte längre sitter i rullstolen för att undvika obehörig åtkomst eller oavsiktliga rörelser.

Kombinationer

Det finns olika versioner av denna enhet tillgängliga för kombination med olika sorters rullstolelektronik. Se enhetens *Installationshandbok* för mer information.

Mått

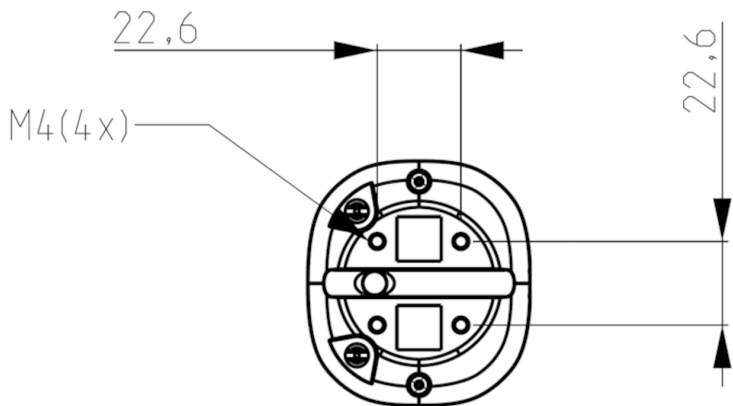
All-round Joystick Omni/R-net

110 x 66 x 60 mm / 4,33 x 2,60 x 2,36 tum (HxBxD)

All-round Joystick Omni/R-net Light

96,5 x 66 x 60 mm / 4,33 x 2,60 x 2,36 tum (HxBxD)

Monteringshåll





mo-vis bv . Biebuyckstraat 15D . 9850 Deinze - Belgium

www.mo-vis.com . contact@mo-vis.com . +32 9 335 28 60

Go to our website for more information on our products or share your experience with us via email.

